



Réseau ICÉRAMM

Information sur la Céramique Médiévale et Moderne

Groupes techniques : Centre-Ouest de la France

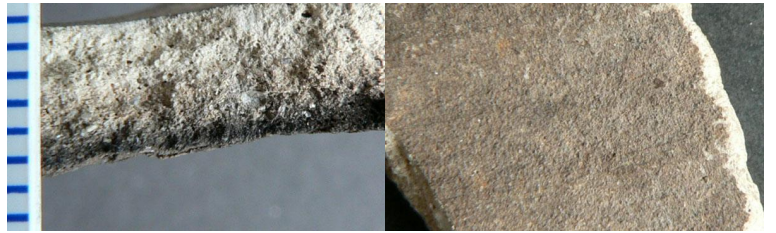
Autre

bou01f - 01f Bourges 18

Céramique blanche, beige tournée à pâte grossière

Autres caractéristiques : à revoir avec photo

Département : Cher



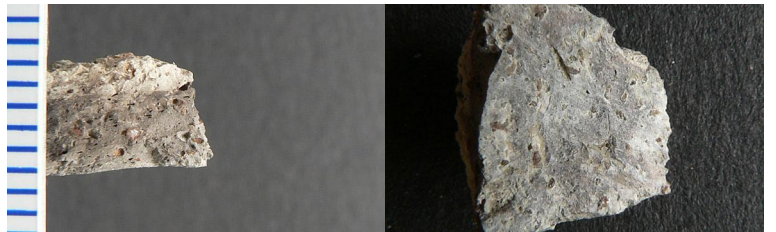
cha01f - 01f Châtelleraut 86

Céramique blanche tournée à pâte grossière

Datation : 6a-10d

Autres caractéristiques : quartz affleurants

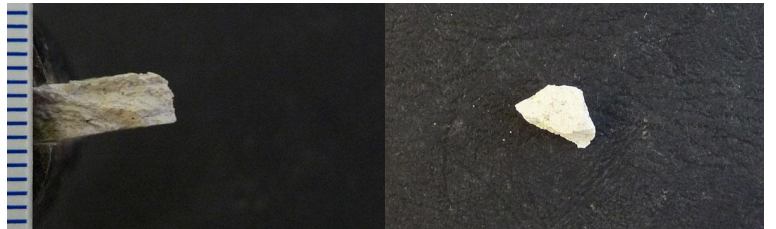
Département : Vienne



gpr01f - 01f Grand Pressigny 37

Céramique blanche, beige tournée à pâte fine

Département : Indre-et-Loire



lo01f - 01f Loches 37

Céramique blanche tournée à pâte fine

Atelier attesté : non

Département : Indre-et-Loire



lz01f - 01f Louzy 79

Céramique beige, grise tournée à pâte grossière

Département : Deux-Sèvres



mar01f - 01f Marboué 28

Céramique blanche tournée à pâte fine

Atelier attesté : non

Département : Eure-et-Loir





Réseau ICÉRAMM

Information sur la Céramique Médiévale et Moderne

Groupes techniques : Centre-Ouest de la France

mon01f - 01f Montbron 16

Céramique blanche, beige tournée à pâte grossière

Autres caractéristiques : inclusions de quartz

Département : Charente

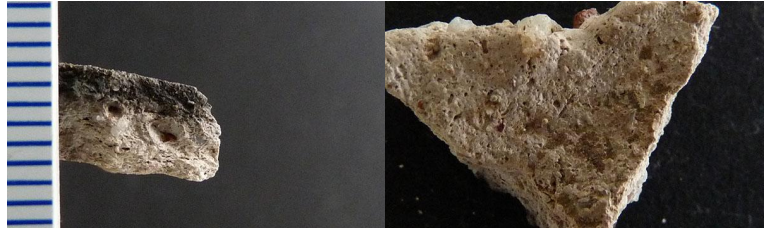


ni01f - 01f Niortais 79

Céramique blanche, rose tournée à pâte grossière

Atelier attesté : non

Département : Deux-Sèvres



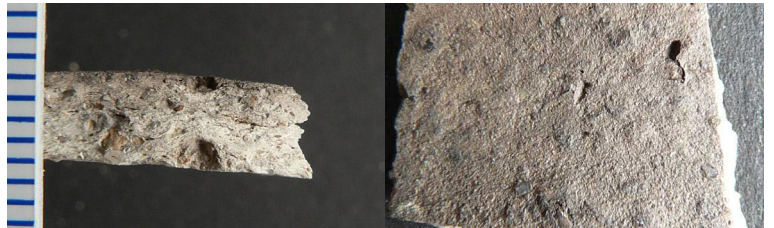
po01f - 01f Poitiers 86

Céramique blanche, grise tournée à pâte grossière

Datation : 8a-10a

Autres caractéristiques : quartz affleurants

Département : Vienne



scf_to01f - 01f Sainte-Catherine-de-Fierbois 37

Céramique blanche, beige tournée à pâte fine

Atelier attesté : non

Département : Indre-et-Loire

