



Réseau ICÉRAMM

Information sur la Céramique Médiévale et Moderne

Groupes techniques : Auvergne

Autre

06.6 Chantelle - 06.6 Chantelle 03

Céramique noire tournée à pâte semi-fine

Traitement de surface : lissage

Atelier attesté : non

Datation : fin 4e-milieu 8e s.

Autres caractéristiques : (céramique sombre lissée) :
céramique tournée à surface lissée noire très micacée, ce qui
distingue ce groupe technique du GT 06.8.



06.6 Molles - 06.6 Molles 03

Céramique noire tournée à pâte semi-fine

Traitement de surface : lissage

Atelier attesté : non

Datation : fin 4e-milieu 8e s.

Autres caractéristiques : (céramique sombre lissée) :
céramique tournée à surface lissée noire très micacée, ce qui
distingue ce groupe technique du GT 06.8.



06.7 Chantelle - 06.7 Chantelle 03

Céramique grise, noire non tournée à pâte semi-fine

Atelier attesté : non

Datation : fin 3e-4e s. - 7e-milieu 8e s.

Autres caractéristiques : (céramique non tournée) : céramique
non tournée à surface noire ou sombre, parfois grise,
simplement égalisée.



06.7 Malinrat - 06.7 Malinrat 63

Céramique grise, noire non tournée à pâte semi-fine

Atelier attesté : non

Datation : fin 3e-4e s. - 7e-milieu 8e s.

Autres caractéristiques : (céramique non tournée) : céramique
non tournée à surface noire ou sombre, parfois grise,
simplement égalisée.

Département : Puy-de-Dôme



06.8 Chantelle - 06.8 Chantelle 03

Céramique brune, noire tournée à pâte semi-fine

Traitement de surface : lissage, enfumage

Atelier attesté : non

Datation : fin 4e- début 5e s. - 7e-milieu 8e s.

Autres caractéristiques : (céramique sombre lissée) :
céramique tournée à surface noire due à un important
enfumage, lissée.





Réseau ICÉRAMM

Information sur la Céramique Médiévale et Moderne

Groupes techniques : Auvergne

06.9 Molles - 06.9 Molles 03

Céramique orangée, grise non tournée à pâte semi-fine

Atelier attesté : non

Datation : 4c

Autres caractéristiques : (céramique non tournée) : céramique non tournée à tranche orangée et surface grise. On note l'absence de mica parmi les inclusions.



07 - 07 Groupe 7

Céramique grise, noire tournée à pâte grossière

Autres caractéristiques : Céramique à pâte sableuse, grossière, matrice de faible densité. Cuisson réductrice. Inclusions abondantes mesurant jusqu'à 1mm (quartz, feldspaths, paillettes de mica).

07.1 Chantelle - 07.1 Chantelle 03

Céramique grise tournée à pâte grossière

Atelier attesté : non

Datation : fin 3e-4e s. - fin 5e-milieu 8e s.

Autres caractéristiques : (céramique commune sombre) : céramique tournée à pâte grise à gris foncé, sans traitement de surface



07.1 Malintrat - 07.1 Malintrat 63

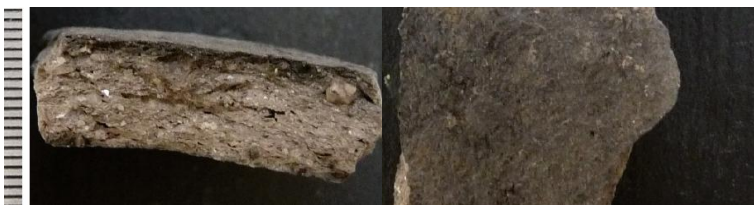
Céramique grise tournée à pâte grossière

Atelier attesté : non

Datation : fin 3e-4e s. - fin 5e-milieu 8e s.

Autres caractéristiques : (céramique commune sombre) : céramique tournée à pâte grise à gris foncé, sans traitement de surface

Département : Puy-de-Dôme



07.1 Molles - 07.1 Molles 03

Céramique grise tournée à pâte grossière

Atelier attesté : non

Autres caractéristiques : (céramique commune sombre) : céramique tournée à pâte grise à gris foncé, sans traitement de surface

