



# Réseau ICÉRAMM

Information sur la Céramique Médiévale et Moderne

Groupes techniques : Bretagne

## Autre

### ren08c - 08c Rennes 35

Céramique blanche, beige, ocre tournée à pâte grossière

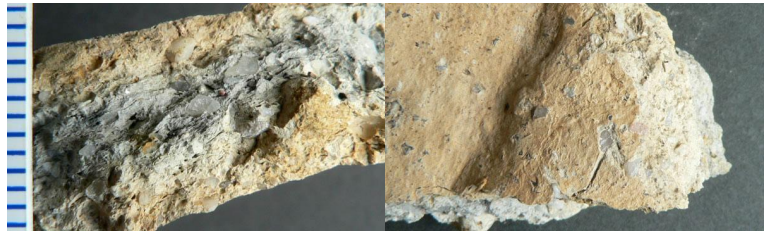
Aire ou atelier d'origine : locale, ateliers de Landéan (35)

Atelier attesté : non

Datation : 15-19e s.

Autres caractéristiques : pâte réservée à des récipients de stockage type charnier

Département : Île-et-Vilaine



### van08e (M) - 08e (M) Vannes 56

Céramique beige, orangée tournée à pâte semi-fine

Département : Morbihan



### Chb08m - 08m Chartres-de-Bretagne 35

Céramique beige tournée à pâte semi-fine

Aire ou atelier d'origine : Chartres-de-Bretagne

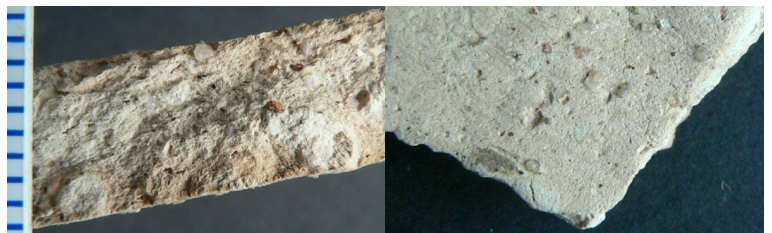
Atelier attesté : oui

Datation : 11-13e s.

Autres caractéristiques : pâte à couer gris noir et franges beige rose.

inclusions quartz et chamotte

Département : Île-et-Vilaine



### lam09b (M) - 09b (M) Lamballe 22

Céramique rouge, brune tournée à pâte semi-fine

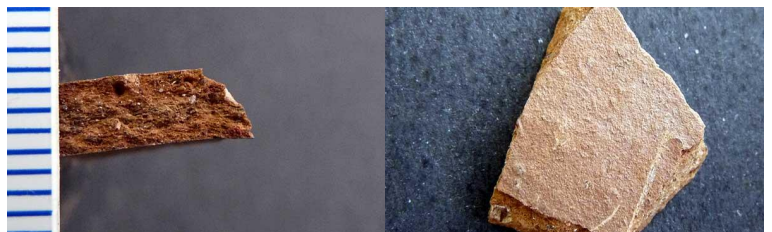
Département : Côtes d'Armor



### van09b (M) - 09b (M) Vannes 56

Céramique rouge, brune tournée à pâte fine

Département : Morbihan





## Réseau ICÉRAMM

Information sur la Céramique Médiévale et Moderne

Groupes techniques : Bretagne

### ren09b - 09b Rennes 35

Céramique orangée, brune tournée à pâte grossière

Aire ou atelier d'origine : locale?

Datation : 15-16e s.

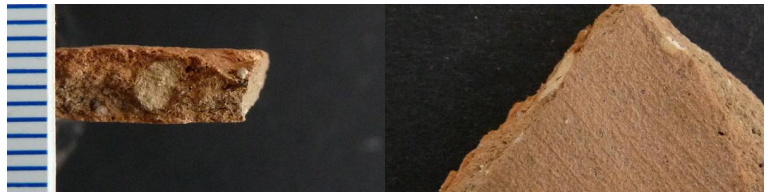
Département : Île-et-Vilaine



### van09b - 09b Vannes 56

Céramique orangée, brune, grise tournée à pâte fine

Département : Morbihan



### sjp09b(M) - 09b(M) Saint-Jean-la-Poterie 56

Céramique orangée tournée à pâte fine

Aire ou atelier d'origine : Saint-Jean-la-Poterie

Département : Morbihan



### van09g - 09g Vannes 56

Céramique beige, orangée tournée à pâte semi-fine

Département : Morbihan



### sjp09g(M) - 09g(M) Saint-Jean-la-Poterie 56

Céramique rouge, brune tournée à pâte semi-fine

Aire ou atelier d'origine : Saint-Jean-la-Poterie

Département : Morbihan

