



Réseau ICÉRAMM

Information sur la Céramique Médiévale et Moderne

Groupes techniques : Champagne-Ardenne

Autre

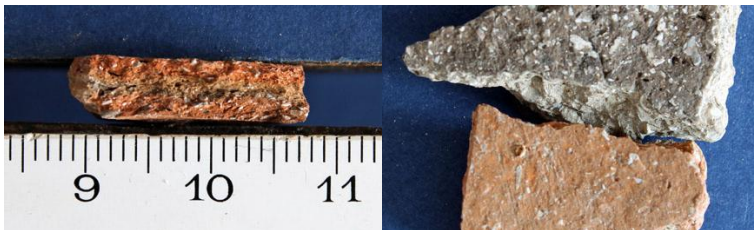
sme03b - 03b Saint-Memmie 51

Céramique ocre, brune tournée à pâte grossière

Datation : hMA

Autres caractéristiques : Bien cuite, rugueuse avec de nombreux grains de quartz et du calcaire.

Département : Marne



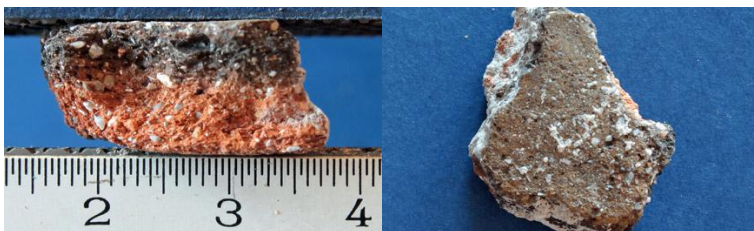
tro03b - 03b Troyes 10

Céramique orangée, brune mixte à pâte grossière

Datation : hMA

Autres caractéristiques : Bien cuite et rugueuse avec des inclusions de quartz et de calcaire coquillier.

Département : Aube



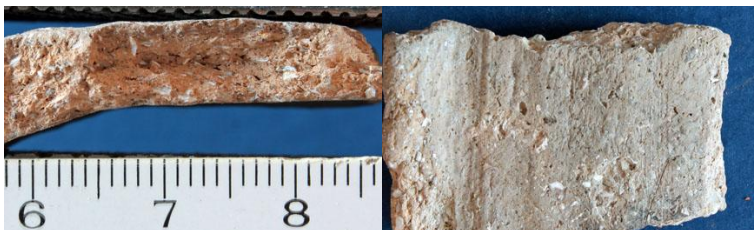
cha03c - 03c Châlons-en-Champagne 51

Céramique ocre, orangée, brune tournée à pâte grossière

Datation : bMA

Autres caractéristiques : Rugueuse et très cuite avec de nombreuses inclusions de calcaire coquillier et de quartz affleurants.

Département : Marne



diz03c - 03c Dizy 51

Céramique ocre, orangée, brune tournée à pâte grossière

Datation : bMA

Autres caractéristiques : Bien cuite et légèrement rugueuse au toucher et avec des inclusions de calcaire, de fer et de silex.

Département : Marne



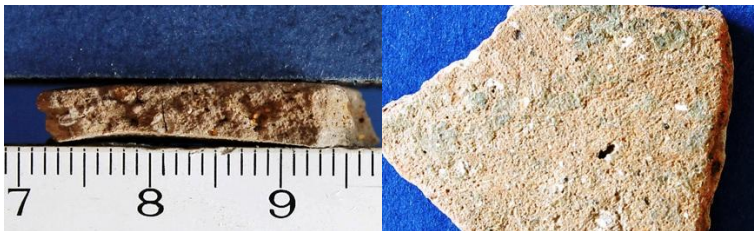
per03c - 03c Perthes 52

Céramique brune tournée à pâte grossière

Datation : MA - bMA

Autres caractéristiques : Très cuite, rugueuse et chargée d'inclusions de calcaire coquillier.

Département : Haute-Marne



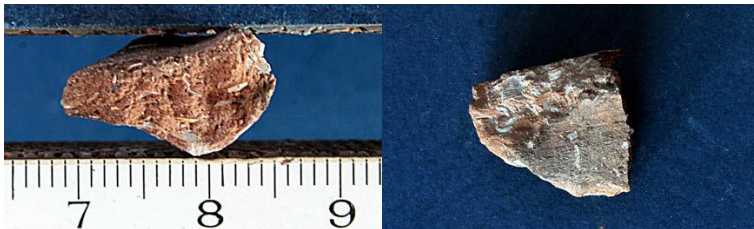
rei03c - 03c Reims 51

Céramique ocre, brune tournée à pâte grossière

Datation : bMA

Autres caractéristiques : Bien cuite et sonore, chargée en nombreuses inclusions de calcaire coquillier et de silex.

Département : Marne





Réseau ICÉRAMM

Information sur la Céramique Médiévale et Moderne

Groupes techniques : Champagne-Ardenne

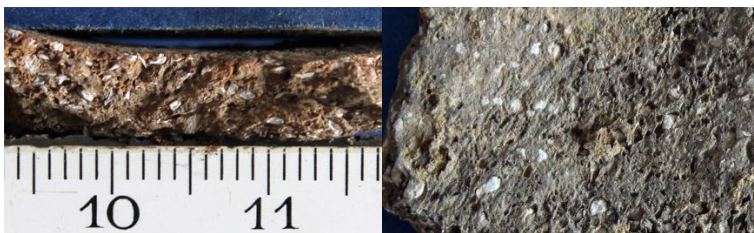
sdi03c - 03c Saint-Dizier 52

Céramique brune mixte à pâte grossière

Datation : hMA à MA

Autres caractéristiques : Bien cuite et sonore, chargée en nombreuses inclusions de calcaire coquillier.

Département : Haute-Marne



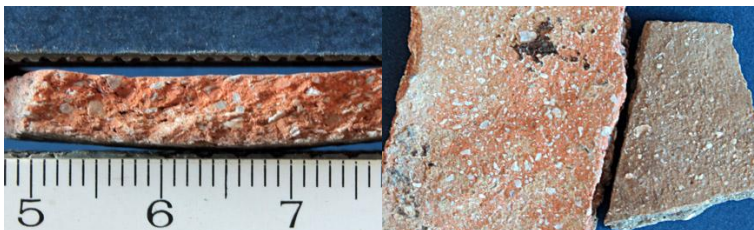
tro03c - 03c Troyes 10

Céramique ocre, orangée, brune tournée à pâte grossière

Datation : bMA

Autres caractéristiques : Rugueuse, bien cuite à très cuite et avec de nombreuses inclusions de calcaire coquillier et de quartz affleurants.

Département : Aube



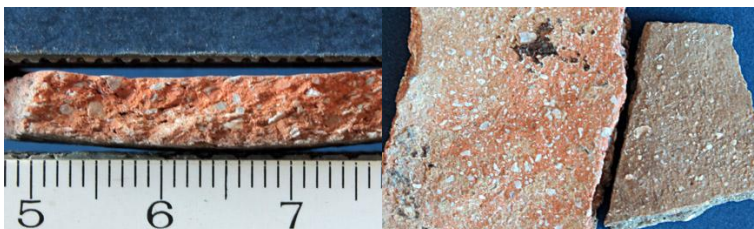
tro03c - 03c Troyes 10

Céramique ocre, orangée, brune tournée à pâte grossière

Datation : bMA

Autres caractéristiques : Rugueuse, bien cuite à très cuite et avec de nombreuses inclusions de calcaire coquillier et de quartz affleurants.

Département : Aube



ver03c - 03c Vertus 51

Céramique brune tournée à pâte grossière

Datation : bMA - Mod

Autres caractéristiques : Plus ou moins rugueuse et très cuite avec de nombreuses inclusions de calcaire coquillier et de quartz.

Département : Marne

