



Réseau ICÉRAMM

Information sur la Céramique Médiévale et Moderne

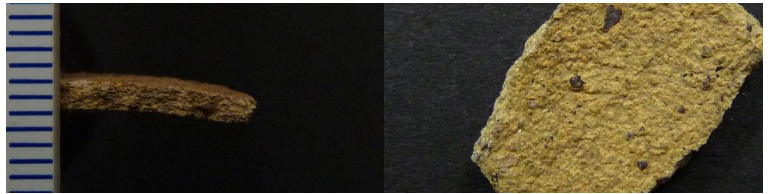
Groupes techniques : Centre-Ouest de la France

Autre

Im08b - 08b le Mans 72

Céramique beige, ocre, orangée tournée à pâte fine

Département : Sarthe



mai08b - 08b Maillezais 85

Céramique brune tournée à pâte semi-fine

Département : Vendée



to08b - 08b Tours 37

Céramique beige, grise tournée à pâte grossière

Datation : 15d-16b

Département : Indre-et-Loire

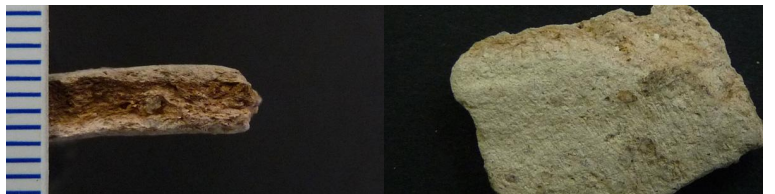


chv08b(M) - 08b(M) La Chaize-le-Vicomte 85

Céramique beige, rose tournée à pâte fine

Autres caractéristiques : Friable

Département : Vendée



an08c (M) - 08c (M) Angoulême 16

Céramique blanche, beige tournée à pâte grossière

Autres caractéristiques : Très cuite, surface rugueuse

Département : Charente



ch08c - 08c Chinon 37

Céramique beige tournée à pâte grossière

Atelier attesté : non

Département : Indre-et-Loire





Réseau ICÉRAMM

Information sur la Céramique Médiévale et Moderne

Groupes techniques : Centre-Ouest de la France

lo08c - 08c Loches 37

Céramique blanche tournée à pâte fine

Atelier attesté : non

Département : Indre-et-Loire



ms08c - 08c Montsoreau 49

Céramique beige, rose tournée à pâte semi-fine

Autres caractéristiques : Pâte rugueuse.

Département : Maine-et-Loire



po08c - 08c Poitiers 86

Céramique beige, grise tournée à pâte grossière

Datation : haut Moyen Age

Département : Vienne



tal08c - 08c Talmont-Saint-Hilaire

Céramique blanche, beige, orangée, rose tournée à pâte semi-fine

Département : Vendée

