



Réseau ICÉRAMM

Information sur la Céramique Médiévale et Moderne

Groupes techniques : Centre-Ouest de la France

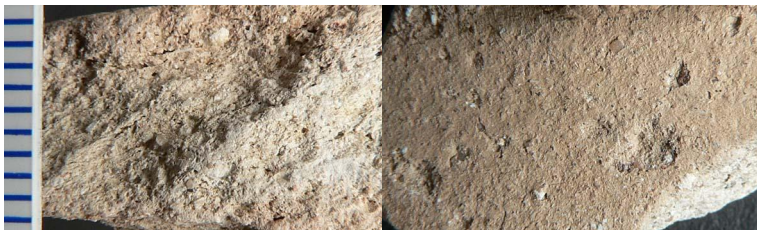
Autre

to08c - 08c Tours 37

Céramique beige, grise tournée à pâte grossière

Datation : 15a-16b

Département : Indre-et-Loire



to08d - 08d Tours 37

Céramique beige, rose tournée à pâte grossière

Département : Indre-et-Loire

ar08e - 08e Artenay 45

Céramique ocre, orangée tournée à pâte fine

Atelier attesté : non

Département : Loiret



bl08e - 08e Blois 41

Céramique ocre, orangée tournée à pâte fine

Aire ou atelier d'origine : supposé local (Blois et environs)

Département : Loir-et-Cher



mai08e - 08e Maillezais 85

Céramique ocre, orangée tournée à pâte fine

Département : Vendée

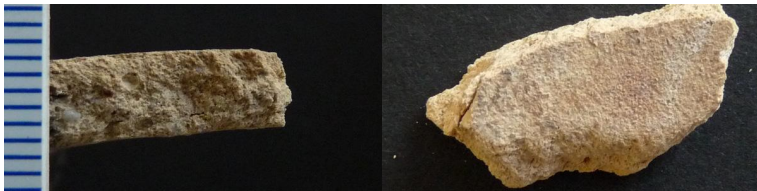


ms08e - 08e Montsoreau 49

Céramique ocre tournée à pâte semi-fine

Autres caractéristiques : Pâte rugueuse.

Département : Maine-et-Loire

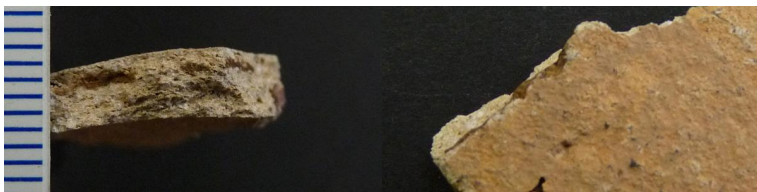


sfu08e - 08e Saint-Fulgent 85

Céramique beige, orangée tournée à pâte fine

Autres caractéristiques : Bien cuite

Département : Vendée





Réseau ICÉRAMM

Information sur la Céramique Médiévale et Moderne

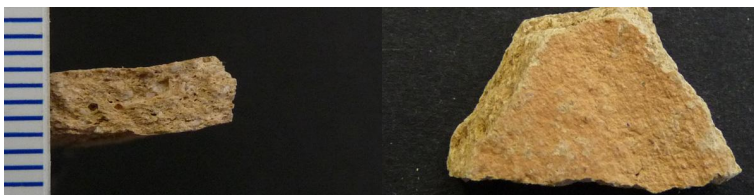
Groupes techniques : Centre-Ouest de la France

sh08e - 08e Sainte-Hermine 85

Céramique beige, orangée tournée à pâte fine

Autres caractéristiques : Pâte rugueuse à granuleuse sonnante et dure.

Département : Vendée



sg08e - 08e Sougé 41

Céramique ocre, orangée tournée à pâte fine

Atelier attesté : non

Département : Loir-et-Cher



tal08e - 08e Talmont-Saint-Hilaire 85

Céramique blanche, beige, orangée, rose tournée à pâte semi-fine

Département : Vendée

