



Réseau ICÉRAMM

Information sur la Céramique Médiévale et Moderne

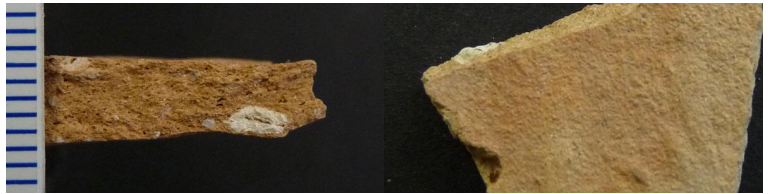
Groupes techniques : Centre-Ouest de la France

Autre

tif08e - 08e Tiffauges 85

Céramique orangée tournée à pâte fine

Département : Vendée



to08e - 08e Tours 37

Céramique ocre, orangée tournée à pâte fine

Aire ou atelier d'origine : sûrement Blésois

Datation : 8d-10a

Autres caractéristiques : rugueuse au touché

Département : Indre-et-Loire



bou08f - 08f Bourges 18

Céramique grise tournée à pâte fine

Département : Cher



ct08f - 08f Chartres 28

Céramique blanche, rose tournée à pâte fine

Datation : 15a-16d

Autres caractéristiques : pâte avec quelques nodules de fer et quelques grains de calcaire

Département : Eure-et-Loir



gpr08f - 08f Grand Pressigny 37

Céramique blanche tournée à pâte fine

Département : Indre-et-Loire

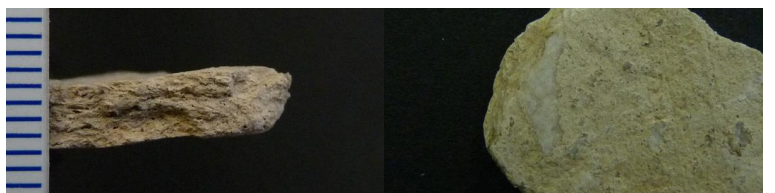


chv08f - 08f La Chaize-le-Vicomte

Céramique beige tournée à pâte fine

Autres caractéristiques : Douce et peu cuite.

Département : Vendée





Réseau ICÉRAMM

Information sur la Céramique Médiévale et Moderne

Groupes techniques : Centre-Ouest de la France

Im08f - 08f Le Mans 72

Céramique blanche tournée à pâte fine

Traitement de surface : peinture

Datation : 11a-14d

Autres caractéristiques : Bien cuite, sonnante. Souvent décorée de lignes peintes.

Département : Sarthe



Io08f - 08f Loches 37

Céramique blanche, beige, rose tournée à pâte fine

Atelier attesté : non

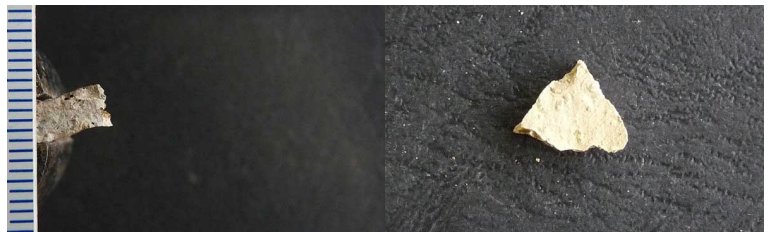
Département : Indre-et-Loire



Iz08f - 08f Louzy 79

Céramique blanche, beige tournée à pâte fine

Département : Deux-Sèvres



mer08f - 08f Merpins 16

Céramique blanche, beige tournée à pâte fine

Autres caractéristiques : bien cuite et dure

Département : Charente

