



## Réseau ICÉRAMM

Information sur la Céramique Médiévale et Moderne

Groupes techniques : Centre-Ouest de la France

### Autre

#### to08h - 08h Tours 37

Céramique beige, rose tournée à pâte fine

Datation : 11c-12c

Autres caractéristiques : grosses inclusions blanches isolées (calcaire)

Département : Indre-et-Loire



#### to08i - 08i Tours 37

Céramique grise tournée à pâte grossière

Département : Indre-et-Loire

#### to08j - 08j Tours 37

Céramique beige, rose tournée à pâte grossière

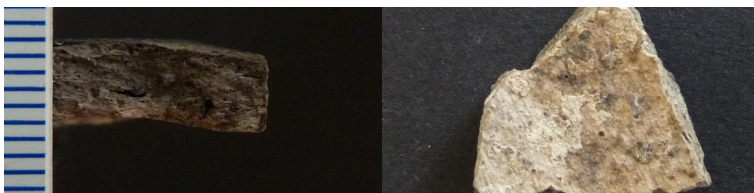
Autres caractéristiques : variante du groupe technique to8b (voir photo to8b)

#### ang08k - 08k Angers 49

Céramique orangée, brune, grise tournée à pâte semi-fine

Autres caractéristiques : Pâte bien cuite, voir grésée.

Département : Maine-et-Loire



#### brs08k - 08k Breuil-Chaussée 79

Céramique grise tournée à pâte grossière

Atelier attesté : non

Département : Deux-Sèvres

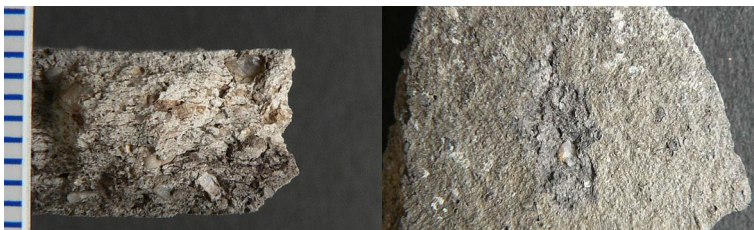


#### cha08k - 08k Châtellerauld 86

Céramique grise tournée à pâte grossière

Datation : 6a-9d

Département : Vienne



#### lav08k - 08k Laval 53

Céramique blanche tournée à pâte fine

Traitement de surface : glaçure

Département : Mayenne





## Réseau ICÉRAMM

Information sur la Céramique Médiévale et Moderne

Groupes techniques : Centre-Ouest de la France

### Iz08k - 08k Louzy 79

Céramique blanche, grise tournée à pâte grossière

Département : Deux-Sèvres

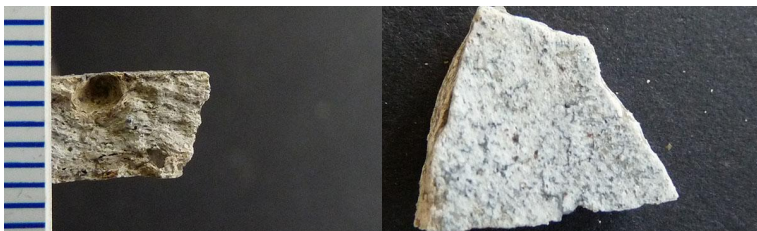


### scf08k - 08k Sainte-Catherine-de-Fierbois 37

Céramique blanche, grise tournée à pâte grossière

Atelier attesté : non

Département : Indre-et-Loire



### to08k - 08k Tours 37

Céramique grise tournée à pâte grossière

Datation : 9a-10b

Autres caractéristiques : proche de to01f mais post-cuisson en atmosphère réductrice ;

grosses inclusions isolées (calcaire)

Département : Indre-et-Loire

