



Réseau ICÉRAMM

Information sur la Céramique Médiévale et Moderne

Groupes techniques : Centre-Ouest de la France

Autre

mai08m - 08m Maillezais 85

Céramique beige tournée à pâte semi-fine

Département : Vendée

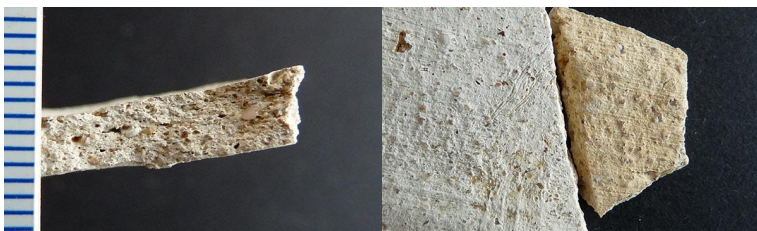


sm08m - 08m Sainte-Maure-de-Touraine 37

Céramique blanche, beige tournée à pâte grossière

Atelier attesté : non

Département : Indre-et-Loire



tal08m - 08m Talmont-Saint-Hilaire 85

Céramique beige, orangée, rose tournée à pâte semi-fine

Autres caractéristiques : Pâte bien cuite.

Département : Vendée

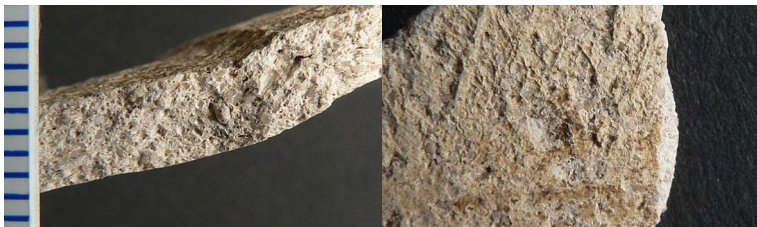


to08m - 08m Tours 37

Céramique blanche, beige tournée à pâte grossière

Datation : 11a-12a

Département : Indre-et-Loire



bl08p - 08p Blois 41

Céramique grise tournée à pâte grossière

Datation : 11-12e s.

Département : Loir-et-Cher



ccv08p - 08p Confluence Creuse Vienne 37

Céramique grise tournée à pâte fine

Atelier attesté : non

Département : Indre-et-Loire



Réseau ICÉRAMM

Information sur la Céramique Médiévale et Moderne

Groupes techniques : Centre-Ouest de la France

li08p - 08p Limoges 87

Céramique ocre, grise tournée à pâte grossière

Datation : 9a-10b

Département : Haute-Vienne



po08p - 08p Poitiers 86

Céramique grise tournée à pâte fine

Datation : 7a-9d

Département : Vienne



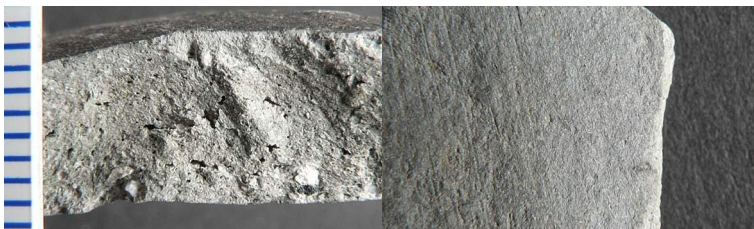
to08p - 08p Tours 37

Céramique grise tournée à pâte fine

Datation : 7b-9a

Autres caractéristiques : très dure

Département : Indre-et-Loire



mer08q - 08q Merpins 16

Céramique beige tournée à pâte grossière

Traitement de surface : peinture couvrante

Département : Charente

