



Réseau ICÉRAMM

Information sur la Céramique Médiévale et Moderne

Groupes techniques : Centre-Ouest de la France

Autre

to08q - 08q Tours 37

Céramique beige tournée à pâte grossière

Traitement de surface : peinture, engobe

Autres caractéristiques : possibilité d'engobe sous peinture en bandes (reste à confirmer car ce groupe est faiblement représenté et de manière très fragmentaire)

Département : Indre-et-Loire

bou08r - 08r Bourges 18

Céramique rose, grise tournée à pâte grossière

Département : Cher



lo08r - 08r Loches 37

Céramique beige, rose tournée à pâte grossière

Traitement de surface : peinture

Atelier attesté : non

Département : Indre-et-Loire



mar08r - 08r Marboué 28

Céramique ocre, rose, brune tournée à pâte fine

Traitement de surface : peinture

Atelier attesté : non

Département : Eure-et-Loir



to08r - 08r Tours 37

Céramique ocre, rose, brune tournée à pâte grossière

Traitement de surface : peinture

Datation : 9c-10d

Autres caractéristiques : production proche de 8ad, mais avec une peinture en bandes

Département : Indre-et-Loire



bou08r-63bis - 08r-63bis Bourges 18

Céramique rose, grise tournée à pâte grossière

Traitement de surface : peinture

Département : Cher





Réseau ICÉRAMM

Information sur la Céramique Médiévale et Moderne

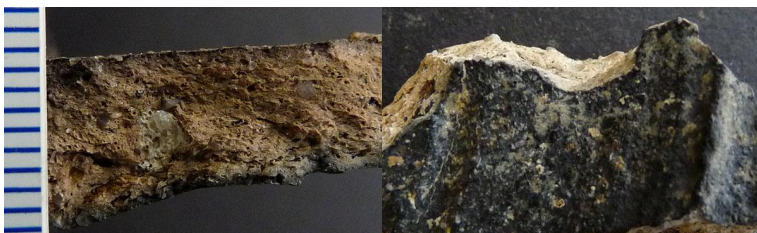
Groupes techniques : Centre-Ouest de la France

sg08s - 08s Sougé 41

Céramique rose, brune tournée à pâte grossière

Atelier attesté : non

Département : Loir-et-Cher



to08s - 08s Tours 37

Céramique rose, brune tournée à pâte grossière

Traitement de surface : lissage

Datation : 8a-9c

Département : Indre-et-Loire



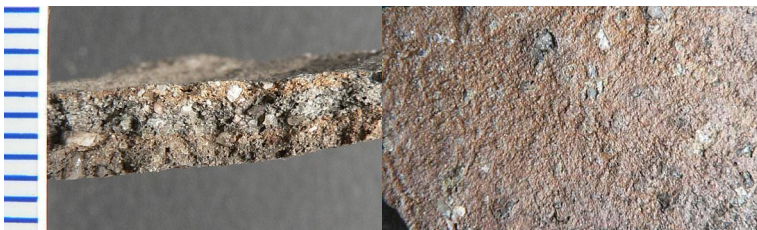
bl08t - 08t Blois 41

Céramique noire tournée à pâte grossière

Aire ou atelier d'origine : Sûrement atelier de Saran (à confirmer)

Datation : 10-11e s.

Département : Loir-et-Cher



bou08t - 08t Bourges 18

Céramique grise tournée à pâte grossière

Département : Cher

