



Réseau ICÉRAMM

Information sur la Céramique Médiévale et Moderne

Groupes techniques : Centre-Ouest de la France

Autre

ch08t - 08t Chinon 37

Céramique brune, noire tournée à pâte grossière

Département : Indre-et-Loire



mar08t - 08t Marboué 28

Céramique grise tournée à pâte grossière

Atelier attesté : non

Département : Eure-et-Loir

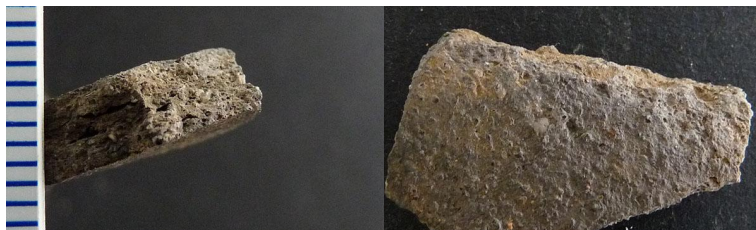


ni08t - 08t Niortais 79

Céramique grise, noire tournée à pâte grossière

Atelier attesté : non

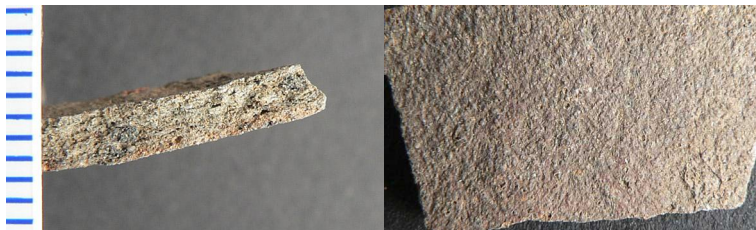
Département : Deux-Sèvres



po08t - 08t Poitiers 86

Céramique brune, noire tournée à pâte fine

Département : Vienne



sar08t - 08t Saran 45

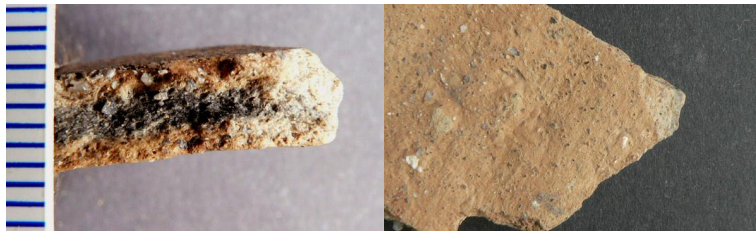
Céramique brune, grise tournée à pâte grossière

Aire ou atelier d'origine : Saran

Atelier attesté : oui

Autres caractéristiques : Pâte grise-brune (réductrice) de même nature que la sar16b orange) (cf :ici photo à changer).

Département : Loiret



sg08t - 08t Sougé 41

Céramique beige, grise tournée à pâte fine

Atelier attesté : non

Autres caractéristiques : production à pâte très dure

Département : Loir-et-Cher





Réseau ICÉRAMM

Information sur la Céramique Médiévale et Moderne

Groupes techniques : Centre-Ouest de la France

to08t - 08t Tours 37

Céramique brune, noire tournée à pâte grossière

Datation : 7c-8d

Autres caractéristiques : très dure (cuite) et granuleuse

Département : Indre-et-Loire



sa08tx - 08tx Saran 45

Céramique brune, grise, noire tournée à pâte grossière

Aire ou atelier d'origine : Saran

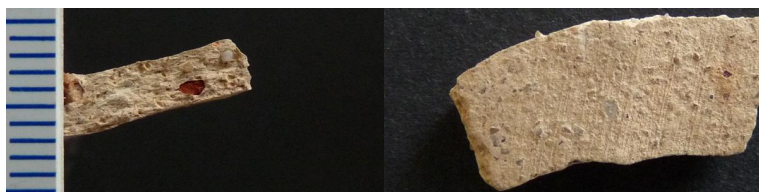
Atelier attesté : oui

Département : Loiret

ang08u - 08u Angers 49

Céramique beige tournée à pâte semi-fine

Département : Maine-et-Loire



brs08u - 08u Breuil-Chaussée 79

Céramique blanche tournée à pâte grossière

Atelier attesté : non

Département : Deux-Sèvres

