



Réseau ICÉRAMM

Information sur la Céramique Médiévale et Moderne

Groupes techniques : Centre-Ouest de la France

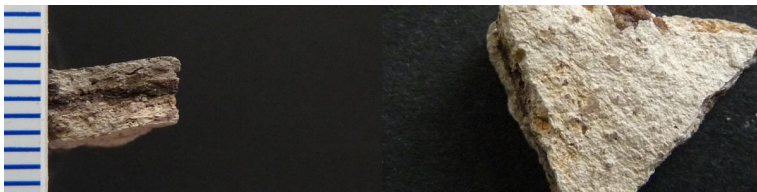
Autre

sh01f - 01f Sainte-hermine 85

Céramique blanche tournée à pâte fine

Autres caractéristiques : pâte sableuse

Département : Vendée



to01f - 01f Tours 37

Céramique blanche, beige, rose tournée à pâte grossière

Aire ou atelier d'origine : supposé local (Tours et environs)

Datation : 8b-9c (jusqu'à 10a-b)

Autres caractéristiques : pâte légère avec des gros grains (calcaire)

Département : Indre-et-Loire



val_po01f - 01f Valdivienne 86

Céramique blanche, beige tournée à pâte fine

Atelier attesté : non

Département : Vienne



to01g - 01g Tours 37

Céramique beige, rose tournée à pâte fine

Autres caractéristiques : Correspond ou très proche du groupe technique to1k

Département : Indre-et-Loire

01j - 01j St-Jean-de-la-Motte dite "parois fines" 72

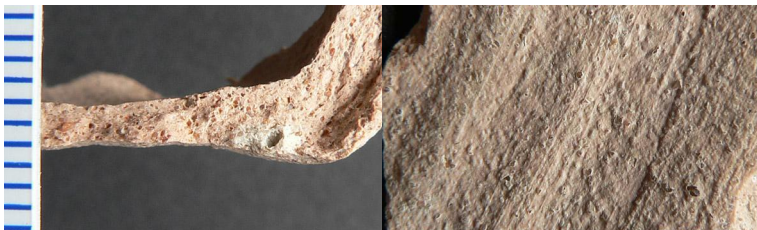
Céramique beige, rose tournée à pâte fine

Aire ou atelier d'origine : Ateliers de Saint-Jean de la Motte (Sarthe)

Atelier attesté : oui

Datation : Tours : 13c-14d

Autres caractéristiques : trace de tournage très marquée et parfois une bande de peinture au niveau du col.



to01j - 01j Tours 37

Céramique grise tournée à pâte semi-fine

Autres caractéristiques : à revoir avec photo

Département : Indre-et-Loire



Réseau ICÉRAMM

Information sur la Céramique Médiévale et Moderne

Groupes techniques : Centre-Ouest de la France

Im01j-a - 01j-a Le Mans 72

Céramique blanche, rose tournée à pâte fine

Aire ou atelier d'origine : Saint-Jean-de-la-Motte

Autres caractéristiques : parfois bandes de peinture

Département : Sarthe



01j-b - 01j-b Le Mans 72

Céramique blanche, beige tournée à pâte semi-fine

Aire ou atelier d'origine : Saint-Jean-de-la-Motte ou environ

Datation : 13a-15

Autres caractéristiques : Surface bleutée lorsqu'elle est exposée au feu.

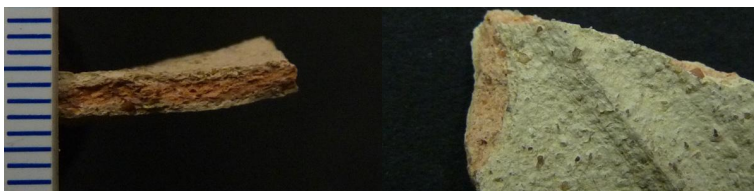
Département : Sarthe

Lm01j-d - 01j-d Le Mans 72

Céramique beige, orangée tournée à pâte semi-fine

Aire ou atelier d'origine : Le Mans

Département : Sarthe



aiz01k (M) - 01k (M) Aizecq 16

Céramique beige tournée à pâte fine

Autres caractéristiques : Pâte rugueuse.

Département : Charente

