



# Réseau ICÉRAMM

Information sur la Céramique Médiévale et Moderne

Groupes techniques : Belgique Ouest

## Autre

### **tou RB1 - TCRB1 - TOU rouge et blanche glaçurée**

Céramique blanche, orangée, rouge tournée à pâte grossière

Traitement de surface : glaçure

Aire ou atelier d'origine : région de tournai

Atelier attesté : non

Datation : XVI

Autres caractéristiques : Céramique de cuisson réalisée à base de deux argiles superposées tournées l'une au-dessus de l'autre : argile cuisant blanc dans la partie inférieure du récipient et argile cuisant rouge pour la partie supérieure.

### **TOS-SB.SEPT - Tournée sombre à surface brute**

Céramique brune, grise tournée à pâte grossière

Atelier attesté : non

Autres caractéristiques : Pâte contenant 15 à 30 % de quartz incolores et jaunâtres, de taille moyenne à grande.



### **TDP-90-a - Très décorée picarde**

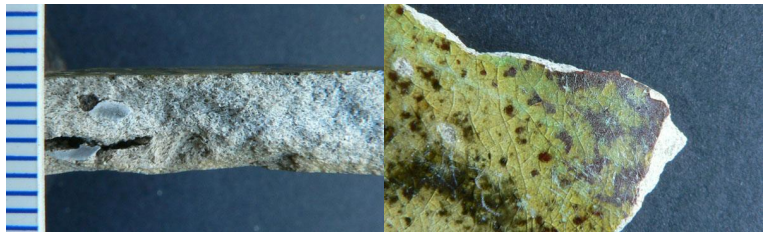
Céramique blanche, beige, orangée tournée à pâte fine

Traitement de surface : engobe, glaçure

Aire ou atelier d'origine : Nord France (Douai - Arras)

Atelier attesté : oui

Autres caractéristiques : Pâte à cœur réduit et bords oxydés



### **TDP-90-b - Très décorée picarde**

Céramique blanche, beige, orangée tournée à pâte semi-fine

Traitement de surface : engobe, glaçure

Aire ou atelier d'origine : Nord France (Douai - Arras)

Atelier attesté : oui

Autres caractéristiques : Pâte à cœur réduit et bords oxydés ; contient quelques inclusions rouge éparses.



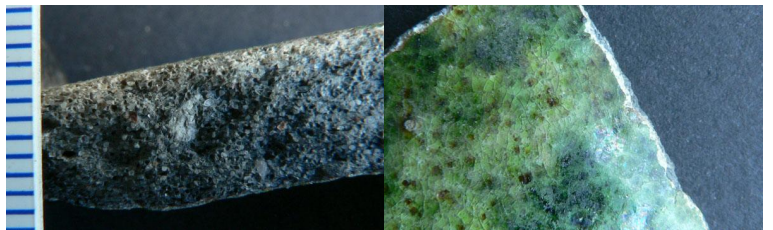
### **TDP-90-c - Très décorée picarde**

Céramique blanche, beige, grise, noire tournée à pâte semi-fine

Traitement de surface : engobe, glaçure

Aire ou atelier d'origine : Nord France (Douai - Arras)

Atelier attesté : oui





## Réseau ICÉRAMM

Information sur la Céramique Médiévale et Moderne

Groupes techniques : Belgique Ouest

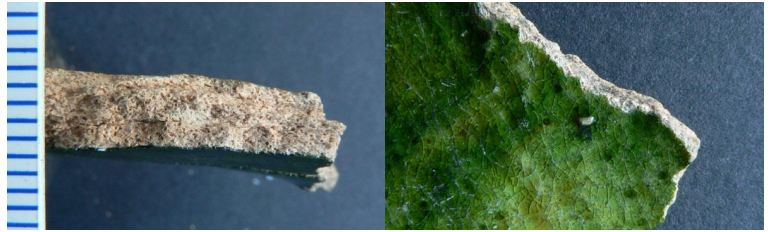
### TDP-90-d - Très décorée picarde

Céramique beige, orangée, rose tournée à pâte semi-fine

Traitement de surface : engobe, glaçure

Aire ou atelier d'origine : Nord France (Douai - Arras)

Atelier attesté : oui



### TC0 MOSA - TTC0 - MOSA Très cuite non glaçurée

Céramique ocre, rouge, brune, grise tournée à pâte grossière

Aire ou atelier d'origine : Namur, Andenne

Atelier attesté : oui

Datation : XIV



### TC1 MOSA - TTC1 - MOSA Très cuite glaçurée mos

Céramique ocre, rouge, brune, grise tournée à pâte grossière

Traitement de surface : glaçure

Aire ou atelier d'origine : Namur, Andenne

Atelier attesté : oui

Datation : XIV

Autres caractéristiques : Glaçure au manganèse ?

