



Réseau ICÉRAMM

Information sur la Céramique Médiévale et Moderne

Groupes techniques : Auvergne

Autre

07.3 Chantelle - 07.3 Chantelle 03

Céramique grise tournée à pâte grossière

Atelier attesté : non

Datation : dernier tiers 3e-début 5e s. - 7e-milieu 8e s.

Autres caractéristiques : (céramique grise rugueuse) :
céramique tournée à pâte grise à gris foncé, à surface
rugueuse.



07.3 Malintrat - 07.3 Malintrat 63

Céramique grise tournée à pâte grossière

Atelier attesté : non

Datation : dernier tiers 3e-début 5e s. - 7e-milieu 8e s.

Autres caractéristiques : (céramique grise rugueuse) :
céramique tournée à pâte grise à gris foncé, à surface
rugueuse.



07.4 Chantelle - 07.4 Chantelle 03

Céramique brune, noire non tournée à pâte grossière

Atelier attesté : non

Datation : fin 4e-milieu 8e s.

Autres caractéristiques : (céramique non tournée) : céramique
non tournée à pâte friable de couleur sombre à noire. Les
inclusions se caractérisent par la présence de paillettes de
mica doré.



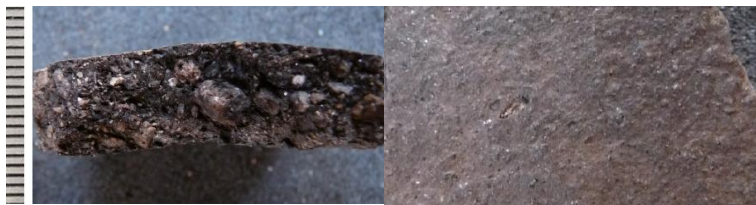
07.4 Molles - 07.4 Molles 03

Céramique brune, noire non tournée à pâte grossière

Atelier attesté : non

Datation : fin 4e-milieu 8e s.

Autres caractéristiques : (céramique non tournée) : céramique
non tournée à pâte friable de couleur sombre à noire. Les
inclusions se caractérisent par la présence de paillettes de
mica doré.



08 - 08 Groupe 8

Céramique orangée tournée à pâte fine

Autres caractéristiques : Céramique à pâte fine et dense, sableuse et cuite en atmosphère oxydante. Inclusions rares, de très petite taille
(parfois invisibles à l'oeil nu) : quartz, mica, éléments blancs (chaux?) et rouges (nodules de fer?).

08.1 Chantelle - 08.1 Chantelle 03

Céramique orangée, rouge tournée à pâte fine

Atelier attesté : non

Datation : dernier tiers 3e-début 5e s.

Autres caractéristiques : (céramique fine claire) : céramique
tournée à pâte orange à rouge, sans traitement de surface.





Réseau ICÉRAMM

Information sur la Céramique Médiévale et Moderne

Groupes techniques : Auvergne

08.1 Malintrat - 08.1 Malintrat 63

Céramique orangée, rouge tournée à pâte fine

Atelier attesté : non

Datation : dernier tiers 3e-début 5e s.

Autres caractéristiques : (céramique fine claire) : céramique tournée à pâte orange à rouge, sans traitement de surface.

Département : Puy-de-Dôme



08.1 Molles - 08.1 Molles 03

Céramique orangée, rouge tournée à pâte fine

Atelier attesté : non

Datation : dernier tiers 3e-début 5e s.

Autres caractéristiques : (céramique fine claire) : céramique tournée à pâte orange à rouge, sans traitement de surface.



08.1 Pardines - 08.1 Pardines 63

Céramique orangée, rouge tournée à pâte fine

Atelier attesté : non

Datation : dernier tiers 3e-début 5e s.

Autres caractéristiques : (céramique fine claire) : céramique tournée à pâte orange à rouge, sans traitement de surface.

Département : Puy-de-Dôme



08.1 Romagnat - 08.1 Romagnat 63

Céramique orangée, rouge tournée à pâte fine

Atelier attesté : non

Datation : dernier tiers 3e-début 5e s.

Autres caractéristiques : (céramique fine claire) : céramique tournée à pâte orange à rouge, sans traitement de surface.

Département : Puy-de-Dôme

