



Réseau ICÉRAMM

Information sur la Céramique Médiévale et Moderne

Groupes techniques : Bretagne

Autre

10a - 10a Laval

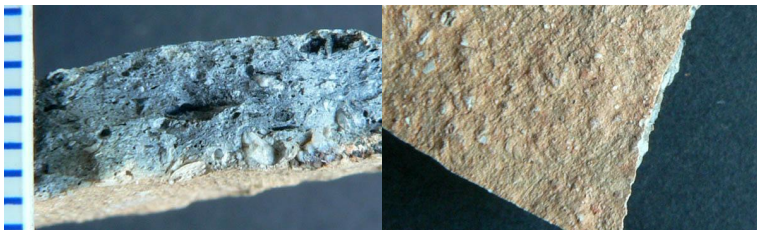
Céramique orangée, grise tournée à pâte grossière

Aire ou atelier d'origine : Laval

Atelier attesté : oui

Datation : Rennes : 15e s.

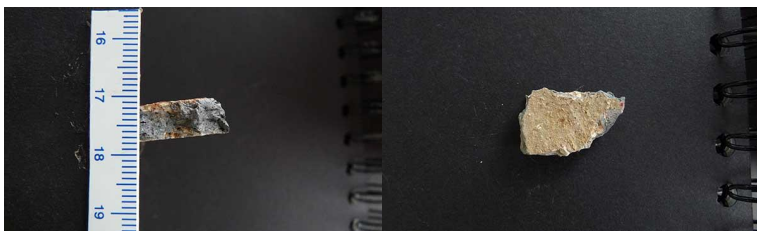
Autres caractéristiques : : céramique rose-bleue de Laval. =
CO 10a



bri10c - 10c Brielles 35

Céramique beige, grise tournée à pâte fine

Département : Île-et-Vilaine



etr10e - 10e Etreilles 35

Céramique beige, orangée, rose, brune tournée à pâte fine

Autres caractéristiques : Aspect granuleux

Département : Île-et-Vilaine



sjp11a(M) - 11a(M) Saint-Jean-la-Poterie 56

Céramique ocre, orangée tournée à pâte semi-fine

Aire ou atelier d'origine : Saint-Jean-la-Poterie

Département : Morbihan



van11c (M) - 11c (M) Vannes 56

Céramique orangée, grise tournée à pâte grossière

Traitement de surface : glaçure

Département : Morbihan



van11d - 11d Vannes 56

Céramique beige, rose tournée à pâte semi-fine

Traitement de surface : glaçure

Département : Morbihan





Réseau ICÉRAMM

Information sur la Céramique Médiévale et Moderne

Groupes techniques : Bretagne

van11f - 11f Vannes 56

Céramique blanche, beige tournée à pâte fine

Traitement de surface : glaçure

Département : Morbihan



sjp11i - 11i Saint-Jean-la-Poterie 56

Céramique ocre, grise tournée à pâte semi-fine

Aire ou atelier d'origine : Saint-Jean-la-Poterie

Département : Morbihan



van11v (M) - 11v (M) Vannes 56

Céramique beige, orangée tournée à pâte semi-fine

Traitement de surface : glaçure

Département : Morbihan



van11v - 11v Vannes 56

Céramique beige, orangée tournée à pâte fine

Traitement de surface : glaçure

Département : Morbihan

