



## Réseau ICÉRAMM

Information sur la Céramique Médiévale et Moderne

Groupes techniques : Champagne-Ardenne

### Autre

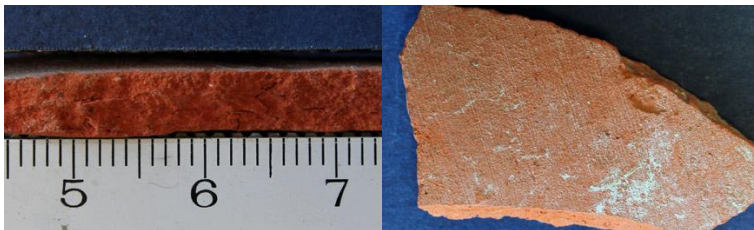
#### epe03d - 03d Epernay 51

Céramique orangée, rouge tournée à pâte semi-fine

Datation : Contemp

Autres caractéristiques : Moyennement fine et bien cuite avec de rares nodules de fer.

Département : Marne



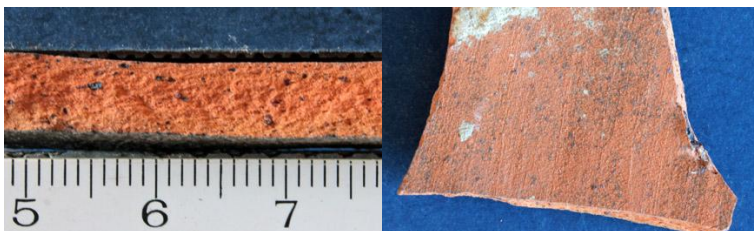
#### tro03d - 03d Troyes 10

Céramique ocre, orangée tournée à pâte semi-fine

Datation : Contempo.

Autres caractéristiques : Très cuite et légèrement rugueuse avec des nodules de fer de couleur rouge de taille moyenne à grosse.

Département : Aube



#### mag03e - 03e Matignicourt-Goncourt 51

Céramique orangée, rouge tournée à pâte grossière

Datation : hMA

Autres caractéristiques : Bien cuite avec de nombreuses inclusions de quartz de taille moyenne.

Département : Marne



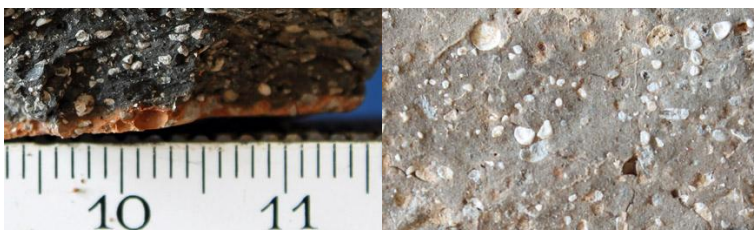
#### buc03f - 03f Buchères 10

Céramique orangée, brune non tournée à pâte grossière

Datation : hMA

Autres caractéristiques : Non tournée et bien cuite avec de nombreuses grosses inclusions de quartz et de calcaire.

Département : Aube



#### tro03g - 03g Troyes 10

Céramique orangée tournée à pâte semi-fine

Aire ou atelier d'origine : Chaource?

Datation : Mod.

Autres caractéristiques : Pâte grésée.

Département : Aube



#### buc03h - 03h Buchères 10

Céramique orangée, rouge tournée à pâte fine

Datation : hMA

Autres caractéristiques : Bien cuit à très cuit et doux au toucher avec de rares inclusions de fer.

Département : Aube





## Réseau ICÉRAMM

Information sur la Céramique Médiévale et Moderne

Groupes techniques : Champagne-Ardenne

### tro03h - 03h Troyes 10

Céramique orangée, rouge tournée à pâte fine

Traitement de surface : lissage

Datation : hMA

Autres caractéristiques : Très cuite avec quelques nodules de fer de couleur noire. A une surface externe lissée.

Département : Aube



### buc03i - 03i Buchères 10

Céramique beige, ocre, orangée tournée à pâte grossière

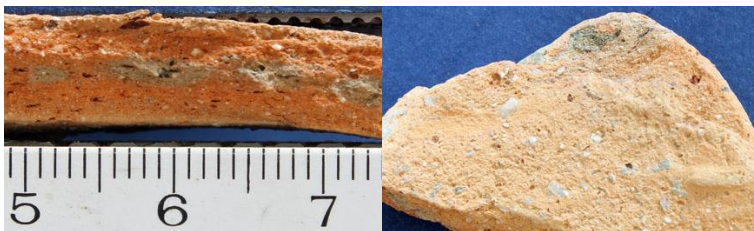
Aire ou atelier d'origine : Sevrey

Atelier attesté : oui

Datation : hMA

Autres caractéristiques : Rugueuse et bien cuite avec des inclusions de quartz, de calcaire et quelques nodules de fer de taille moyenne.

Département : Aube



### diz03j - 03j Dizy 51

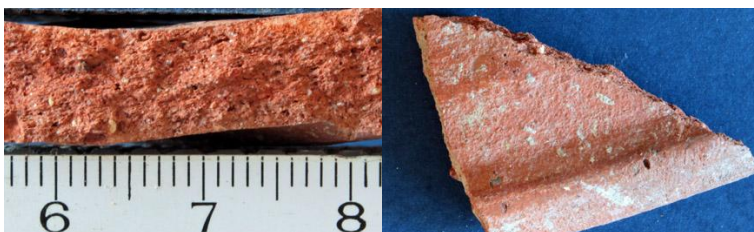
Céramique orangée, rouge tournée à pâte grossière

Traitement de surface : lissage

Datation : hMA

Autres caractéristiques : Très cuite (sonore) avec des grains de quartz et des nodules de fer. A un lissage en bandes non jointives.

Département : Marne



### diz03k - 03k Dizy 51

Céramique ocre, orangée, rouge tournée à pâte semi-fine

Datation : hMA

Autres caractéristiques : Très cuite (sonore) avec quelques nodules de fer et des grains de calcaire.

Département : Marne

