



Réseau ICÉRAMM

Information sur la Céramique Médiévale et Moderne

Groupes techniques : Centre-Ouest de la France

Autre

bou09m - 09m Bourges 18

Céramique rose, grise tournée à pâte grossière

Département : Cher



to09n - 09n Tours 37

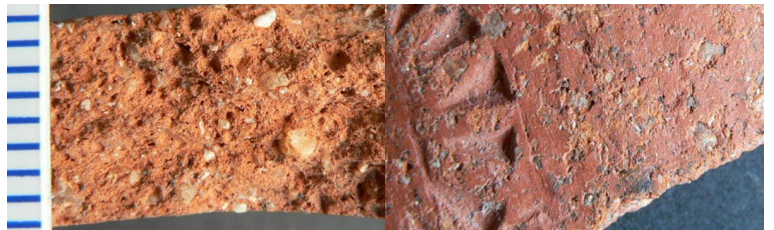
Céramique orangée, rouge tournée à pâte semi-fine

Traitement de surface : lissage, polissage

Datation : début du haut Moyen-Age

Autres caractéristiques : très faiblement représenté ; datation à préciser.

Département : Indre-et-Loire



an09p (M) - 09p (M) Angoulême 06

Céramique rouge, grise tournée à pâte grossière

Autres caractéristiques : La surface externe est non ré-oxydée. GT granuleux au toucher.

Département : Charente



mar09p - 09p Marboué 28

Céramique beige, ocre tournée à pâte fine

Atelier attesté : non

Département : Eure-et-Loir



to09p - 09p Tours 37

Céramique orangée, rose tournée à pâte semi-fine

Traitement de surface : lissage

Département : Indre-et-Loire

am09q - 09q Amboise 37

Céramique orangée tournée à pâte fine

Aire ou atelier d'origine : Amboise

Atelier attesté : oui

Département : Indre-et-Loire

nan09r (M) - 09r (M) Nantes 44

Céramique orangée tournée à pâte fine

Département : Loire-Atlantique





Réseau ICÉRAMM

Information sur la Céramique Médiévale et Moderne

Groupes techniques : Centre-Ouest de la France

tif09r (M) - 09r (M) Tiffauges 85

Céramique orangée, grise tournée à pâte fine

Département : Vendée



Iz_po09r - 09r Louzy 79

Céramique orangée, rose, grise tournée à pâte semi-fine

Département : Deux-Sèvres



Iz09r - 09r Louzy 79

Céramique blanche, brune tournée à pâte semi-fine

Département : Deux-Sèvres

