



Réseau ICÉRAMM

Information sur la Céramique Médiévale et Moderne

Groupes techniques : Centre-Ouest de la France

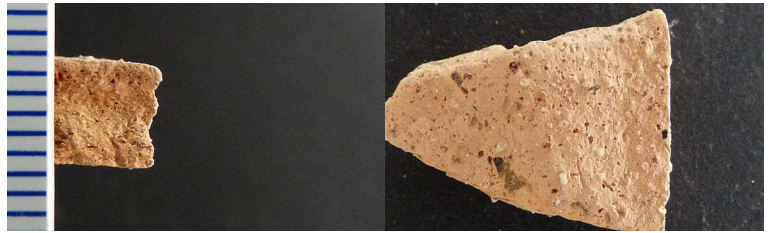
Autre

ni09r - 09r Niortais 79

Céramique orangée, rose tournée à pâte fine

Atelier attesté : non

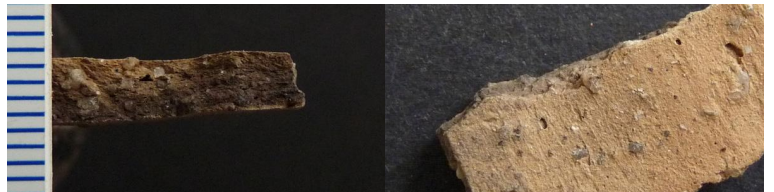
Département : Deux-Sèvres



tal09r - 09r Talmont-Saint-Hilaire 85

Céramique orangée, rose, grise tournée à pâte semi-fine

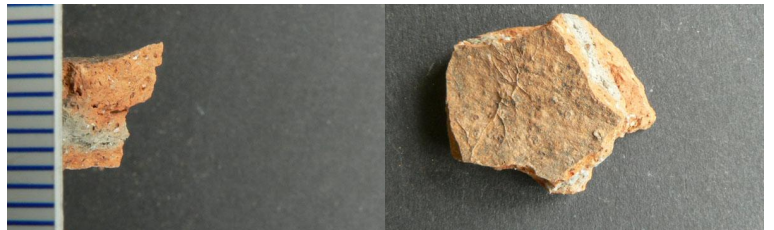
Département : Vendée



to09r - 09r Tours 37

Céramique orangée, rose tournée à pâte fine

Département : Indre-et-Loire



Catégorie 10 - 10 Catégorie 10

Céramique orangée, rose, grise tournée à pâte grossière

Autres caractéristiques : Catégorie comprenant des groupes techniques avec comme caractéristiques générales communes : pâtes grossières, dite « rose-bleue » ou « orange-grise ».

10a - 10a : ateliers lavallois 53

Céramique grise tournée à pâte grossière

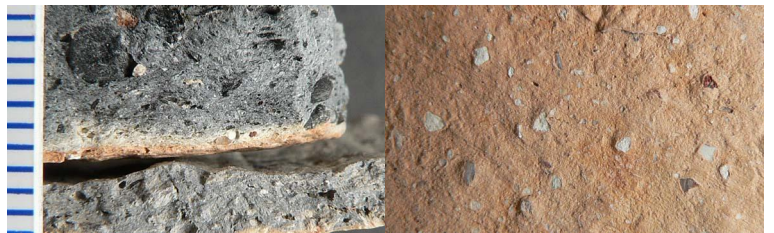
Aire ou atelier d'origine : Laval et sud Laval

Atelier attesté : oui

Datation : Laval : 15b-17a ; Tours: 15b-17a ;

Autres caractéristiques : légère réoxydation en post-cuisson donne fréquemment une surface orange-rose. L'empilement des vases durant la cuisson laisse l'intérieur gris-bleu (dite aussi rose bleu). Sans glaçure.

Département : Mayenne



hc_cha10a - 10a Haut-Clairvaux 86

Céramique noire tournée à pâte fine

Département : Vienne





Réseau ICÉRAMM

Information sur la Céramique Médiévale et Moderne

Groupes techniques : Centre-Ouest de la France

jub10b - 10b Jublains 53

Céramique grise tournée à pâte semi-fine

Datation : 7-9e s.

Département : Mayenne



10c - 10c : ateliers lavallois 53

Céramique grise tournée à pâte grossière

Aire ou atelier d'origine : Lavallois et sud Laval

Atelier attesté : oui

Datation : Laval : 13b-15a

Autres caractéristiques : Surface interne et externe beige ou orange-rose et gris clair à coeur. Pâte rugueuse, riche en décaissant quartzeux.

Sauf très rare exception sans glaçure.

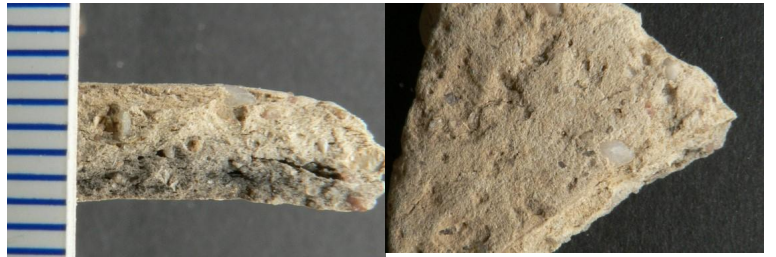
Département : Mayenne

Im10c - 10c Le Mans 72

Céramique beige, rose tournée à pâte semi-fine

Datation : 12a-d

Département : Sarthe



barth10c - 10c Saint-Barthélémy-d'Anjou 49

Céramique beige, rose tournée à pâte grossière

Département : Maine-et-Loire

