



Réseau ICÉRAMM

Information sur la Céramique Médiévale et Moderne

Groupes techniques : Centre-Ouest de la France

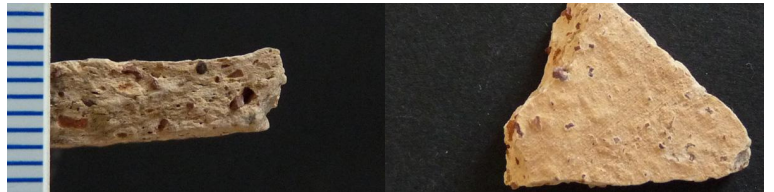
Autre

ang10d - 10d Angers 49

Céramique beige, orangée tournée à pâte grossière

Autres caractéristiques : Pâte bien cuite.

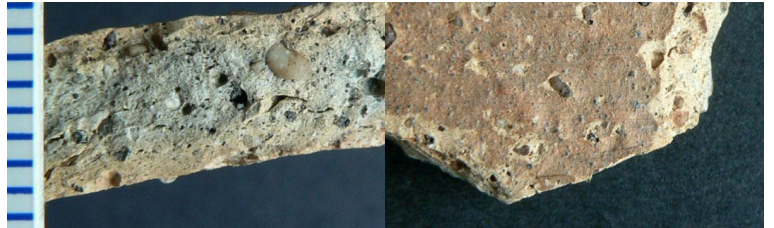
Département : Maine-et-Loire



cb10d - 10d Châteaubriand 44

Céramique beige, rose, grise tournée à pâte grossière

Département : Loire-Atlantique



bey10d - 10d Le Beyen 49

Céramique beige tournée à pâte semi-fine

Département : Maine-et-Loire



ss10d - 10d Sainte-Suzanne 53

Céramique beige, grise tournée à pâte fine

Département : Mayenne



ang10e - 10e Angers 49

Céramique orangée tournée à pâte grossière

Département : Maine-et-Loire



lav10e - 10e Laval 53

Céramique blanche, beige tournée à pâte semi-fine

Département : Mayenne





Réseau ICÉRAMM

Information sur la Céramique Médiévale et Moderne

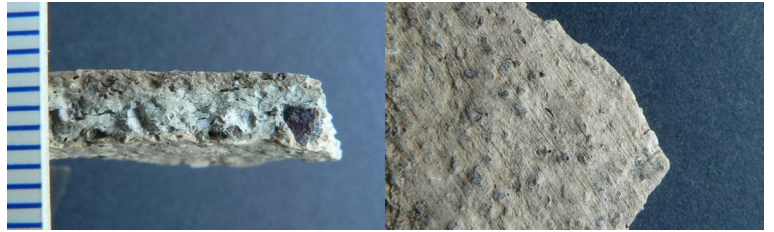
Groupes techniques : Centre-Ouest de la France

mf10e - 10e Montfort 49

Céramique grise tournée à pâte grossière

Autres caractéristiques : Pâte bien cuite.

Département : Maine-et-Loire



ss10e - 10e Sainte-Suzanne 53

Céramique grise tournée à pâte grossière

Atelier attesté : non

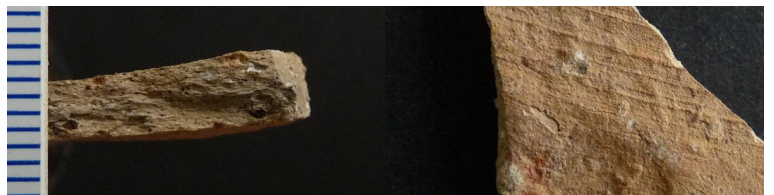
Autres caractéristiques : Pâte feuilletée avec de très nombreuses inclusions de couleur rouge (quartz)

Département : Mayenne

tal10e - 10e Talmont-Saint-Hilaire 85

Céramique beige, orangée tournée à pâte fine

Département : Vendée



cb10e - 10eChâteaubriand

Céramique beige, rose tournée à pâte grossière

Département : Loire-Atlantique

