



Réseau ICÉRAMM

Information sur la Céramique Médiévale et Moderne

Groupes techniques : Bretagne

Autre

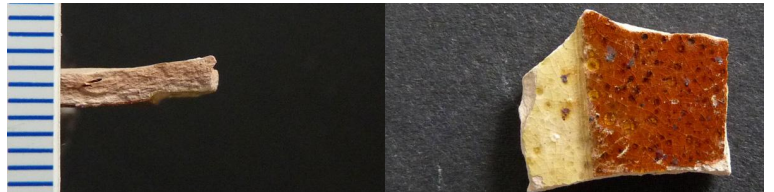
van12d - 12d Vannes 56

Céramique beige, rose tournée à pâte fine

Traitement de surface : engobe, glaçure

Aire ou atelier d'origine : Saintonge

Département : Morbihan



van12g - 12g Vannes 56

Céramique blanche tournée à pâte fine

Traitement de surface : glaçure

Département : Morbihan



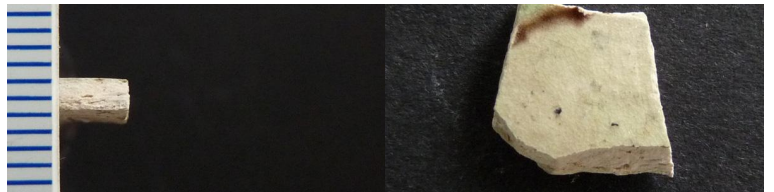
van12h - 12h Vannes 56

Céramique beige tournée à pâte fine

Traitement de surface : glaçure

Aire ou atelier d'origine : Saintonge

Département : Morbihan



van12L - 12L Vannes 56

Céramique rose, rouge tournée à pâte fine

Traitement de surface : glaçure

Département : Morbihan



van12m - 12m Vannes 56

Céramique beige tournée à pâte fine

Traitement de surface : glaçure

Département : Morbihan



mal16b (M) - 16b (M) Malansac 56

Céramique ocre, grise tournée à pâte fine

Département : Morbihan





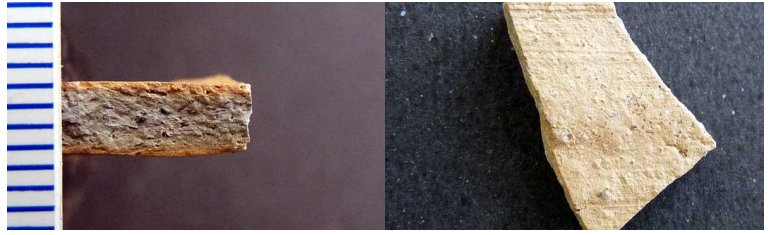
Réseau ICÉRAMM

Information sur la Céramique Médiévale et Moderne

Groupes techniques : Bretagne

van16b (M) - 16b (M) Vannes 56

Céramique orangée, grise tournée à pâte fine
Département : Morbihan



van16b - 16b Vannes 56

Céramique brune tournée à pâte semi-fine
Département : Morbihan



van16c (M) - 16c (M) Vannes 56

Céramique brune tournée à pâte semi-fine
Département : Morbihan



sjp16e(M) - 16e(M) Saint-Jean-la-Poterie 56

Céramique orangée, rouge tournée à pâte semi-fine
Aire ou atelier d'origine : Saint-Jean-la-Poterie
Autres caractéristiques : Production non tournée
Département : Morbihan

