



Réseau ICÉRAMM

Information sur la Céramique Médiévale et Moderne

Groupes techniques : Champagne-Ardenne

Autre

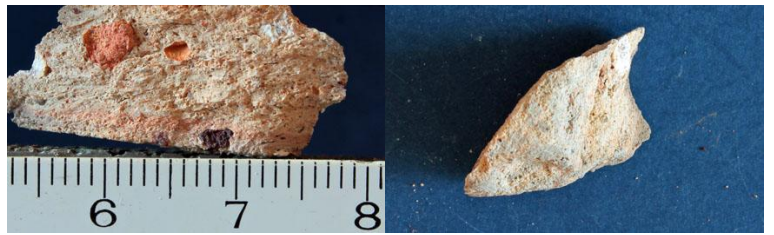
cha03L - 03L Châlons-en-Champagne 51

Céramique ocre, brune tournée à pâte semi-fine

Datation : bMA

Autres caractéristiques : Rugueuse et très cuite avec des nodules de fer moyens à gros et des grains de calcaire.

Département : Marne



Catégorie 4 - 04 Catégorie 4

Céramique brune, grise, noire tournée à pâte fine

Traitement de surface : enfumage

Autres caractéristiques : Cette catégorie regroupe les groupes techniques fins ou moyennement fins avec un enfumage externe et interne en fin de cuisson (couleur gris foncé ou noire).

buc04a - 04a Buchères 10

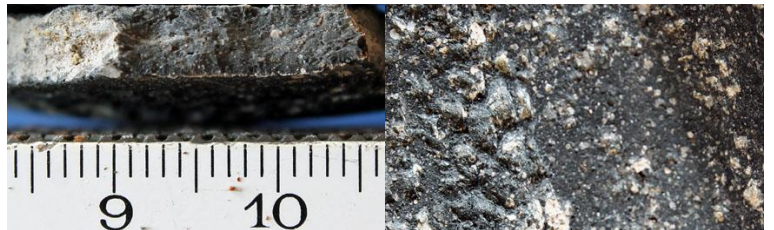
Céramique brune, noire tournée à pâte fine

Traitement de surface : enfumage

Datation : hMA

Autres caractéristiques : Légèrement sableuse et bien cuite avec quelques inclusions de quartz et un enfumage externe et interne total.

Département : Aube



Irc04a - 04a La Rivière-de-Corps 10

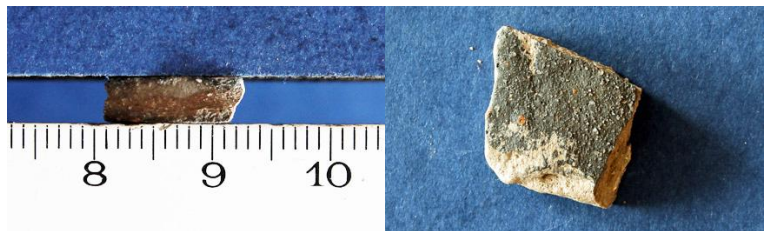
Céramique brune, noire tournée à pâte fine

Traitement de surface : enfumage

Datation : hMA

Autres caractéristiques : Bien cuite avec quelques inclusions de quartz et de rares nodules de fer. Enfumage externe et interne total en fin de cuisson.

Département : Aube



mag04a - 04a Matignicourt-Goncourt 51

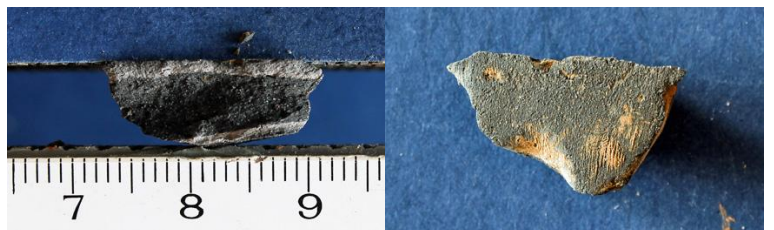
Céramique brune, noire tournée à pâte fine

Traitement de surface : enfumage

Datation : hMA

Autres caractéristiques : Bien cuite avec quelques inclusions de quartz et un enfumage externe et interne total en fin de cuisson.

Département : Marne



mat04a - 04a Matougues 51

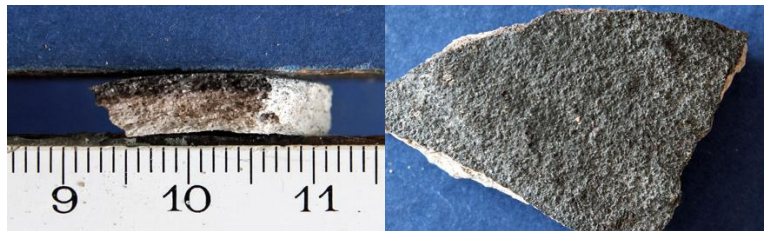
Céramique brune, noire tournée à pâte fine

Traitement de surface : enfumage

Datation : hMA

Autres caractéristiques : Bien cuite et sableuse à cœur brun avec quelques petits grains de quartz et un enfumage externe et interne total.

Département : Marne





Réseau ICÉRAMM

Information sur la Céramique Médiévale et Moderne

Groupes techniques : Champagne-Ardenne

rei04a - 04a Reims 51

Céramique brune, grise tournée à pâte fine

Traitement de surface : enfumage

Datation : hMA

Autres caractéristiques : Bien cuite, légèrement rugueuse avec quelques inclusions de quartz et nodules de fer et un enfumage externe et interne total en fin de cuisson

Département : Marne



sdi04a - 04a Saint-Dizier 52

Céramique brune, noire tournée à pâte fine

Traitement de surface : enfumage

Datation : hMA

Autres caractéristiques : Bien cuite et sonore à cœur brun avec quelques fines inclusions minérales grises. La surface externe et la surface interne ont été fumigées intégralement en fin de cuisson.

Département : Haute-Marne



sme04a - 04a Saint-Memmie 51

Céramique brune, noire tournée à pâte fine

Traitement de surface : enfumage

Datation : hMA

Autres caractéristiques : Avec de nombreuses petites inclusions de quartz et un enfumage externe et interne total.

Département : Marne



tro04a - 04a Troyes 10

Céramique brune, grise, noire tournée à pâte fine

Traitement de surface : enfumage

Datation : hMA

Autres caractéristiques : Bien à très cuite (sonore) à cœur brun, brun rougeâtre à gris avec des nodules de fer et de quartz. Est totalement fumigée en fin de cuisson.

Département : Aube

