



Réseau ICÉRAMM

Information sur la Céramique Médiévale et Moderne

Groupes techniques : Centre-Ouest de la France

Autre

lo11a - 11a Loches 37

Céramique beige, orangée tournée à pâte grossière

Traitement de surface : glaçure

Atelier attesté : non

Département : Indre-et-Loire



mai11a - 11a Maillezais 85

Céramique brune, grise tournée à pâte grossière

Traitement de surface : glaçure

Département : Vendée



mon11a - 11a Montbron 16

Céramique orangée, rose tournée à pâte fine

Traitement de surface : glaçure

Département : Charente



barth11a - 11a Saint-Barthélémy-d'Anjou 49

Céramique beige, orangée tournée à pâte grossière

Traitement de surface : glaçure

Atelier attesté : non

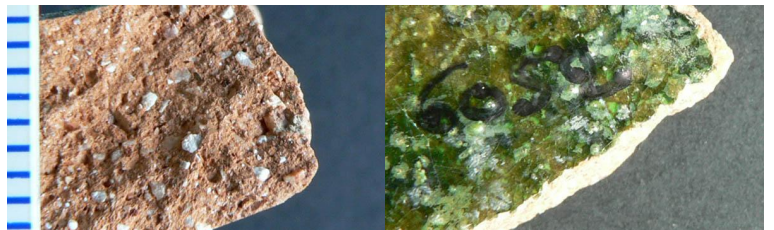
Département : Maine-et-Loire

su11a - 11a Surgères 17

Céramique ocre, orangée tournée à pâte grossière

Traitement de surface : glaçure

Département : Charente-Maritime



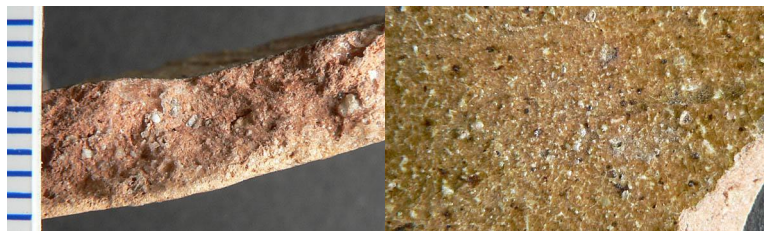
to11a - 11a Tours 37

Céramique orangée tournée à pâte grossière

Traitement de surface : glaçure

Datation : 15b-16b

Département : Indre-et-Loire





Réseau ICÉRAMM

Information sur la Céramique Médiévale et Moderne

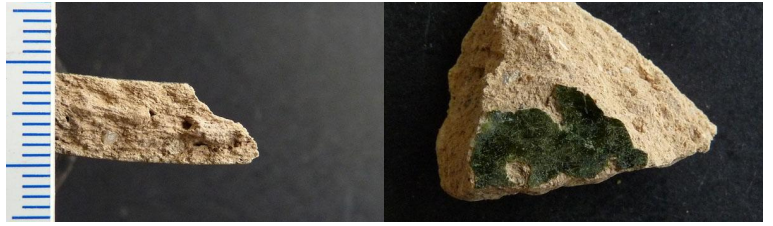
Groupes techniques : Centre-Ouest de la France

an11b (M) - 11b (M) Angoulême 16

Céramique beige, grise tournée à pâte semi-fine

Traitement de surface : glaçure

Département : Charente



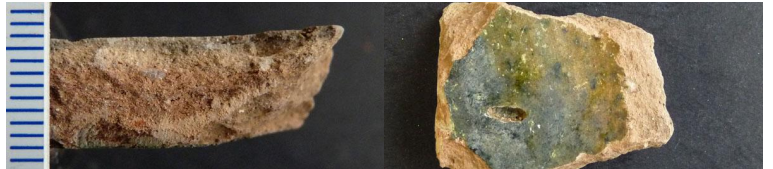
nav11b (M) - 11b (M) Nanteuil-en-Vallée 16

Céramique brune tournée à pâte grossière

Traitement de surface : glaçure

Autres caractéristiques : Pâte grossière couverte d'une glaçure mouchetée ou ombrée partielle verte.

Département : Charente



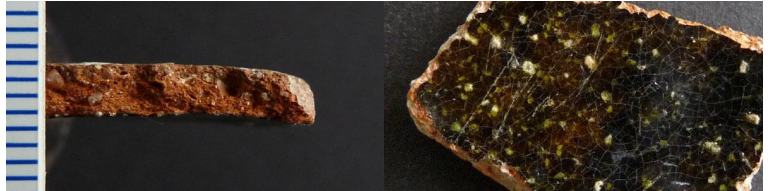
gar11b - 11b La Garnache 85

Céramique orangée, grise tournée à pâte semi-fine

Traitement de surface : glaçure

Autres caractéristiques : Pâte sableuse

Département : Vendée



Im11b - 11b Le Mans

Céramique blanche, beige tournée à pâte semi-fine

Traitement de surface : glaçure

Département : Sarthe

