



## Réseau ICÉRAMM

Information sur la Céramique Médiévale et Moderne

Groupes techniques : Centre-Ouest de la France

### Autre

#### bl11d - 11d Blois 41

Céramique blanche, beige tournée à pâte fine

Traitement de surface : glaçure

Atelier attesté : non

Département : Loir-et-Cher

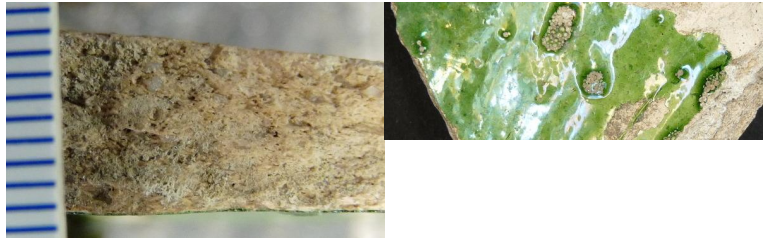
#### ct11d - 11d Chartres 28

Céramique blanche tournée à pâte fine

Traitement de surface : glaçure

Datation : 15a-16d

Département : Eure-et-Loir



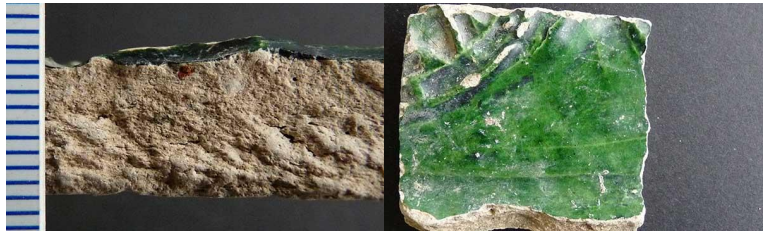
#### ch11d - 11d Chinon 37

Céramique blanche tournée à pâte fine

Traitement de surface : glaçure

Atelier attesté : non

Département : Indre-et-Loire



#### gpr11d - 11d Grand Pressigny 37

Céramique blanche tournée à pâte fine

Traitement de surface : glaçure

Département : Indre-et-Loire



#### lm11d - 11d Le Mans 72

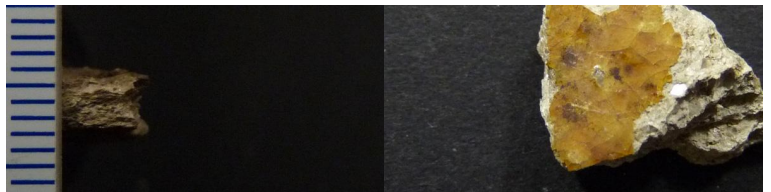
Céramique beige, rose tournée à pâte grossière

Traitement de surface : glaçure

Aire ou atelier d'origine : sud-ouest d'Alençon (supposé)

Autres caractéristiques : équivalent glaçuré de lm17k

Département : Sarthe



#### lo11d - 11d Loches 37

Céramique blanche tournée à pâte fine

Traitement de surface : glaçure

Atelier attesté : non

Département : Indre-et-Loire





## Réseau ICÉRAMM

Information sur la Céramique Médiévale et Moderne

Groupes techniques : Centre-Ouest de la France

### mai11d - 11d Maillezais 85

Céramique beige, rose tournée à pâte semi-fine

Traitement de surface : glaçure

Département : Vendée



### tal11d - 11d Talmont-Saint-Hilaire 85

Céramique blanche, beige, orangée, rose tournée à pâte fine

Traitement de surface : glaçure

Département : Vendée



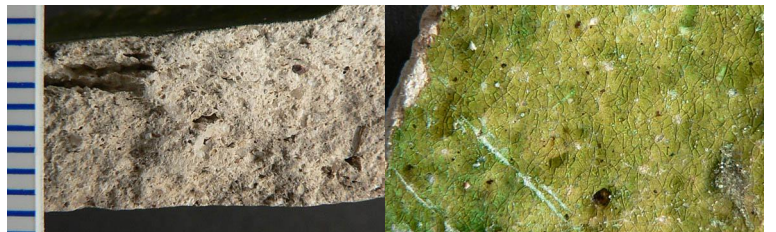
### to11d - 11d Tours 37

Céramique blanche tournée à pâte fine

Traitement de surface : glaçure

Datation : 15b-16c

Département : Indre-et-Loire



### an11f (M) - 11f (M) Angoulême 16

Céramique beige tournée à pâte grossière

Traitement de surface : glaçure

Département : Charente

