



Réseau ICÉRAMM

Information sur la Céramique Médiévale et Moderne

Groupes techniques : Centre-Ouest de la France

Autre

bl11f - 11f Blois 41

Céramique blanche tournée à pâte fine

Traitement de surface : glaçure

Datation : fin 8-10e s.

Département : Loir-et-Cher



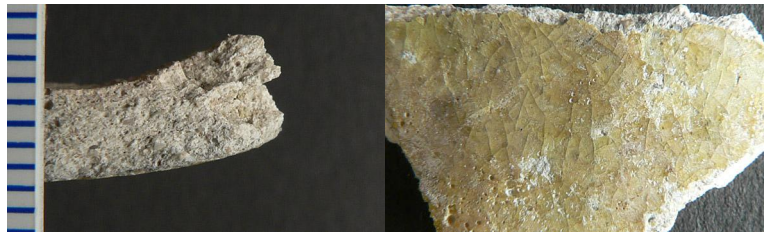
cha11f - 11f Châtelleraut 86

Céramique blanche tournée à pâte fine

Traitement de surface : glaçure

Datation : 10a-11b

Département : Vienne



lm11f - 11f Le Mans 72

Céramique beige, rose tournée à pâte fine

Traitement de surface : glaçure

Département : Sarthe



lo11f - 11f Loches 37

Céramique beige, rose tournée à pâte fine

Traitement de surface : glaçure

Atelier attesté : non

Département : Indre-et-Loire



mai11f - 11f Maillezais 85

Céramique beige tournée à pâte fine

Traitement de surface : glaçure

Département : Vendée



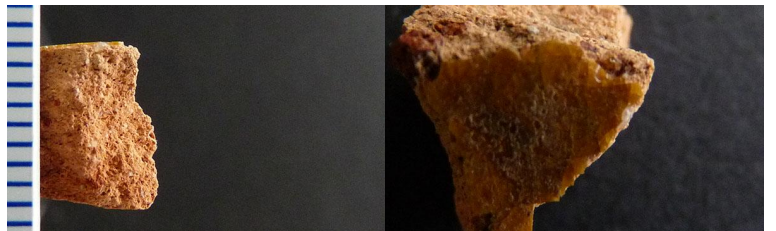
ni11f - 11f Niortais 79

Céramique orangée, rose tournée à pâte fine

Traitement de surface : glaçure

Atelier attesté : non

Département : Deux-Sèvres





Réseau ICÉRAMM

Information sur la Céramique Médiévale et Moderne

Groupes techniques : Centre-Ouest de la France

orl11f - 11f Orléans 45

Céramique rose tournée à pâte fine

Traitement de surface : glaçure

Datation : 11-12e s.

Département : Loiret



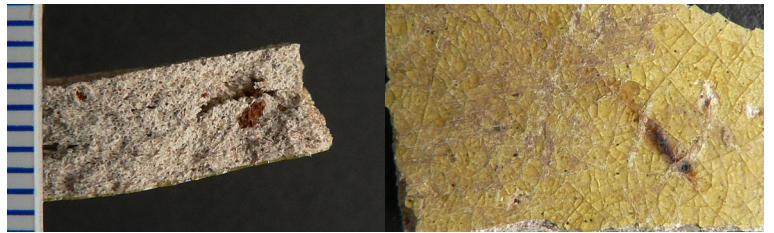
po11f - 11f Poitiers 86

Céramique blanche tournée à pâte fine

Traitement de surface : glaçure

Datation : 10a-11b

Département : Vienne



sm11f - 11f Sainte-Maure-de-Touraine 37

Céramique blanche, beige tournée à pâte fine

Traitement de surface : glaçure

Atelier attesté : non

Département : Indre-et-Loire



sar11f - 11f Saran 45

Céramique beige, rose tournée à pâte grossière

Traitement de surface : glaçure

Aire ou atelier d'origine : Saran

Atelier attesté : oui

Datation : 10e-11e

Autres caractéristiques : à photographier

Département : Loiret