



Réseau ICÉRAMM

Information sur la Céramique Médiévale et Moderne

Groupes techniques : Centre-Ouest de la France

Autre

to11f - 11f Tours 37

Céramique blanche, beige tournée à pâte fine

Traitement de surface : glaçure

Datation : 9c-10c

Département : Indre-et-Loire



11g - 11g : ateliers lavallois 53

Céramique orangée, grise tournée à pâte grossière

Traitement de surface : glaçure

Aire ou atelier d'origine : Lavallois et sud Laval

Atelier attesté : oui

Datation : Laval : 15b-17a

Autres caractéristiques : Surface orange-rose due à une réoxydation en post-cuisson, intérieur gris-bleu (céramique dite rose bleu = 10a mais avec une glaçure)

Département : Mayenne

ct11h - 11h Chartres 28

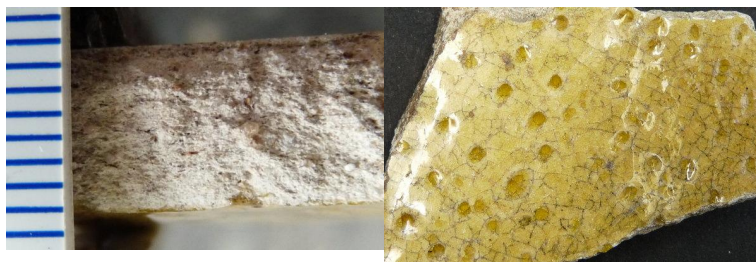
Céramique blanche tournée à pâte fine

Traitement de surface : glaçure

Datation : 11a-12d

Autres caractéristiques : pâte avec quelques inclusions calcaire et une glaçure plombifère verte

Département : Eure-et-Loir



cha11h - 11h Châtellerauld 86

Céramique blanche, beige tournée à pâte fine

Traitement de surface : glaçure

Datation : 10-11e s.

Département : Vienne



hc_cha11h - 11h Haut-Clairvaux 86

Céramique grise tournée à pâte fine

Traitement de surface : glaçure

Département : Vienne

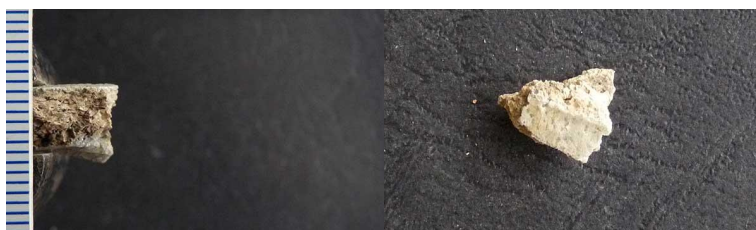


Iz11h - 11h Louzy 79

Céramique blanche, grise tournée à pâte grossière

Traitement de surface : glaçure

Département : Deux-Sèvres





Réseau ICÉRAMM

Information sur la Céramique Médiévale et Moderne

Groupes techniques : Centre-Ouest de la France

to11h - 11h Tours 37

Céramique blanche, beige tournée à pâte grossière

Traitement de surface : glaçure

Datation : 8a-9b

Autres caractéristiques : avec grosses inclusions blanches (calcaire) (production à rapprocher de 01f et 08k : non glaçurées)

Département : Indre-et-Loire



to11i - 11i Tours 37

Céramique ocre, rouge tournée à pâte fine

Traitement de surface : glaçure

Datation : 9a-10b

Autres caractéristiques : petites inclusions fréquentes (feldspath ou calcaire)

Département : Indre-et-Loire



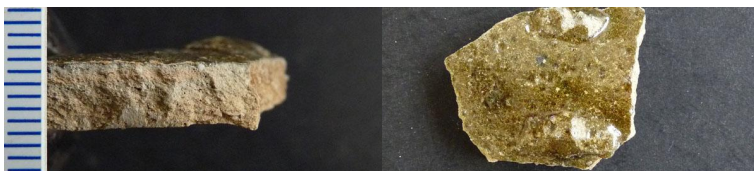
nav11j (M) - 11j (M) Nanteuil-en-Vallée 16

Céramique beige tournée à pâte grossière

Traitement de surface : glaçure

Autres caractéristiques : Pâte grossière rugueuse couverte d'une glaçure monochrome opaque verte (totale ?).

Département : Charente



li11j - 11j Limoges 87

Céramique blanche tournée à pâte fine

Traitement de surface : glaçure

Datation : 10-12e s.

Département : Haute-Vienne

