



Réseau ICÉRAMM

Information sur la Céramique Médiévale et Moderne

Groupes techniques : Centre-Ouest de la France

Autre

po11j - 11j Poitiers 86

Céramique blanche tournée à pâte fine

Traitement de surface : glaçure

Datation : 10a-11b

Département : Vienne



to11j - 11j Tours 37

Céramique blanche tournée à pâte fine

Traitement de surface : glaçure

Datation : 8c-9c

Autres caractéristiques : pâte compacte et dure.

Département : Indre-et-Loire



to11k - 11k Tours 37

Céramique brune tournée à pâte grossière

Traitement de surface : glaçure

Datation : 9e-10e s. (pas d'arguments très fiables)

Département : Indre-et-Loire

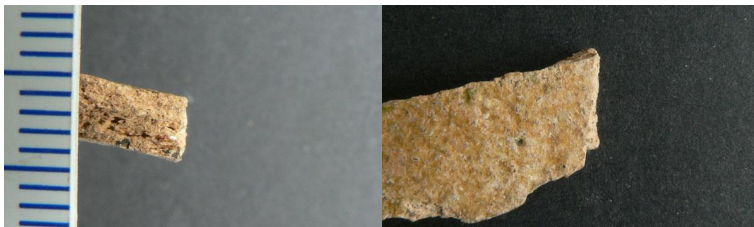


bou11L - 11L Bourges 18

Céramique beige, ocre tournée à pâte fine

Traitement de surface : glaçure

Département : Cher



li11L - 11L Limoges 87

Céramique rose tournée à pâte fine

Traitement de surface : glaçure

Datation : 10a-12b ?

Département : Haute-Vienne



lo11L - 11L Loches 37

Céramique orangée, rose tournée à pâte grossière

Traitement de surface : glaçure

Atelier attesté : non

Département : Indre-et-Loire





Réseau ICÉRAMM

Information sur la Céramique Médiévale et Moderne

Groupes techniques : Centre-Ouest de la France

po11L - 11L Poitiers 86

Céramique rose tournée à pâte grossière

Traitement de surface : glaçure

Datation : 10c-11d

Département : Vienne



to11L - 11L Tours 37

Céramique rose tournée à pâte grossière

Traitement de surface : glaçure

Datation : 10e-11e s. (pas d'arguments très fiables)

Département : Indre-et-Loire

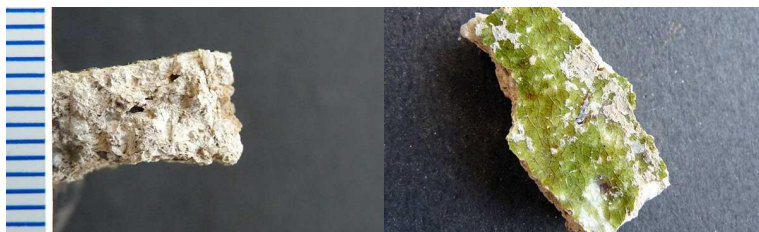


mac11p - 11p Machecoul 44

Céramique blanche, beige tournée à pâte grossière

Traitement de surface : glaçure

Département : Loire-Atlantique



to11p - 11p Tours 37

Céramique blanche, beige tournée à pâte grossière

Traitement de surface : glaçure

Datation : 11a-12a

Autres caractéristiques : proche de production 7b, mais plus grossière.

Département : Indre-et-Loire

