



Réseau ICÉRAMM

Information sur la Céramique Médiévale et Moderne

Groupes techniques : Centre-Ouest de la France

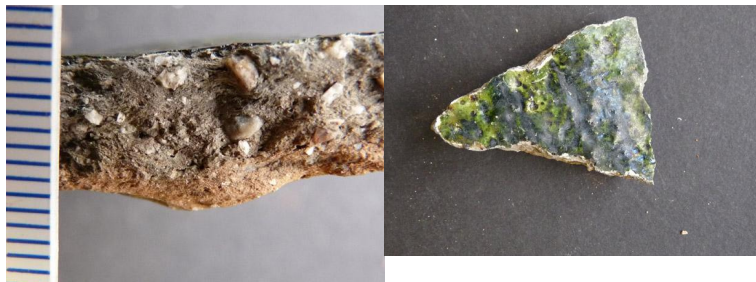
Autre

cli11s - 11s Clisson 44

Céramique orangée, grise tournée à pâte semi-fine

Traitement de surface : glaçure

Département : Loire-Atlantique

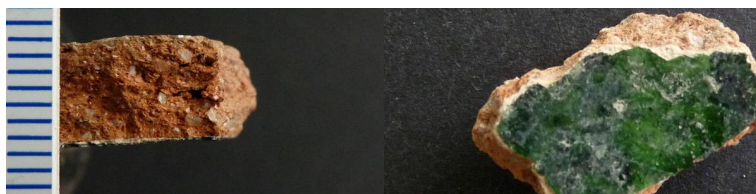


gar11s - 11s La Garnache 85

Céramique orangée, rouge, grise tournée à pâte fine

Traitement de surface : glaçure

Département : Vendée

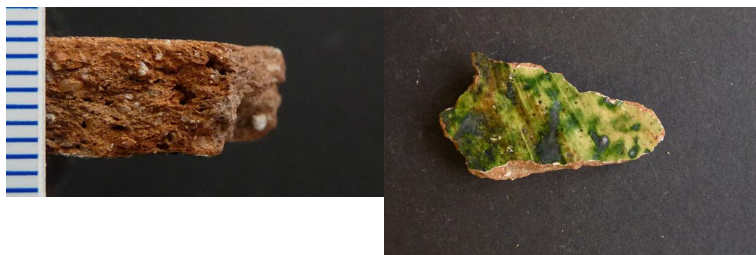


mac11s - 11s Machecoul 44

Céramique orangée, rouge, grise tournée à pâte fine

Traitement de surface : glaçure

Département : Loire-Atlantique



su11s - 11s Surgères 17

Céramique beige, ocre tournée à pâte grossière

Traitement de surface : engobe, glaçure

Datation : 15e-16e s.

Autres caractéristiques : selon la densité des dégraissants
peut être considérée comme grossière

Département : Charente-Maritime



tal11s - 11s Talmont-Saint-Hilaire 85

Céramique orangée, rouge, grise tournée à pâte semi-fine

Traitement de surface : glaçure

Département : Vendée

po11t - 11t Poitiers 86

Céramique beige, grise tournée à pâte grossière

Traitement de surface : glaçure

Datation : 14c-15d

Département : Vienne





Réseau ICÉRAMM

Information sur la Céramique Médiévale et Moderne

Groupes techniques : Centre-Ouest de la France

cli11u - 11u Clisson 44

Céramique beige, rose tournée à pâte fine

Département : Loire-Atlantique



gue11u - 11u Guérande 44

Céramique beige, rose tournée à pâte fine

Traitement de surface : engobe, glaçure

Département : Loire-Atlantique



mac11u - 11u Machecoul 44

Céramique beige, rose tournée à pâte fine

Traitement de surface : glaçure

Département : Loire-Atlantique



nan11u - 11u Nantes 44

Céramique rose tournée à pâte fine

Traitement de surface : engobe, glaçure

Département : Loire-Atlantique

