



Réseau ICÉRAMM

Information sur la Céramique Médiévale et Moderne

Groupes techniques : Centre-Ouest de la France

Autre

po12b - 12b Poitiers 86

Céramique ocre, orangée tournée à pâte fine

Traitement de surface : glaçure

Datation : 15a-17b

Département : Vienne



to12b - 12b Tours 37

Céramique orangée, rose tournée à pâte fine

Traitement de surface : glaçure

Datation : 16d-18b ou +

Autres caractéristiques : toujours une glaçure brune (manganèse)

Département : Indre-et-Loire



an12d - 12d Angoulême 16

Céramique blanche tournée à pâte fine

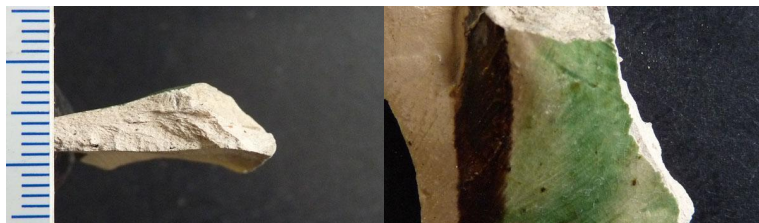
Traitement de surface : glaçure

Aire ou atelier d'origine : Ateliers saintongeais

Atelier attesté : oui

Autres caractéristiques : Glaçure polychrome et décor peint.

Département : Charente-Maritime



bou12d - 12d Bourges 18

Céramique beige, noire tournée à pâte fine

Traitement de surface : glaçure

Département : Cher



mai12d - 12d Maillezais 85

Céramique blanche, beige tournée à pâte fine

Traitement de surface : glaçure

Département : Vendée



mer12d - 12d Merpins 16

Céramique blanche, beige tournée à pâte fine

Traitement de surface : glaçure

Département : Charente





Réseau ICÉRAMM

Information sur la Céramique Médiévale et Moderne

Groupes techniques : Centre-Ouest de la France

nav12d - 12d Nanteuil-en-Vallée 16

Céramique beige tournée à pâte fine

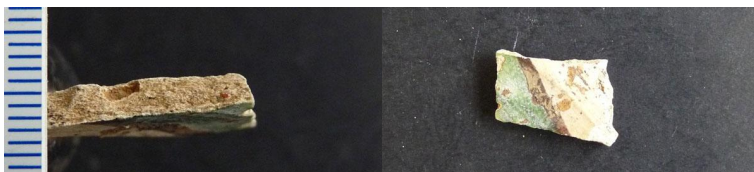
Traitement de surface : glaçure

Aire ou atelier d'origine : Ateliers saintongeais

Atelier attesté : oui

Autres caractéristiques : Pâte fine bien cuite couverte d'une glaçure polychrome.

Département : Charente-Maritime



po12d - 12d Poitiers 86

Céramique beige, rose tournée à pâte fine

Traitement de surface : glaçure

Aire ou atelier d'origine : Ateliers saintongeais

Atelier attesté : oui

Département : Charente-Maritime



to12d - 12d Tours 37

Céramique blanche tournée à pâte fine

Traitement de surface : peinture, glaçure

Aire ou atelier d'origine : Ateliers saintongeais

Atelier attesté : oui

Datation : 13d-14d

Département : Charente-Maritime



mai12e - 12e Maillezais 85

Céramique rose tournée à pâte fine

Traitement de surface : glaçure

Département : Vendée

