



## Réseau ICÉRAMM

Information sur la Céramique Médiévale et Moderne

Groupes techniques : Centre-Ouest de la France

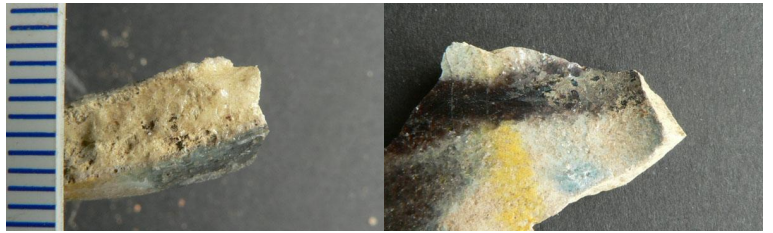
### Autre

#### po12f - 12f Poitiers 86

Céramique beige, rose, grise tournée à pâte fine

Traitement de surface : glaçure

Département : Vienne



#### an12g - 12g Angoulême 16

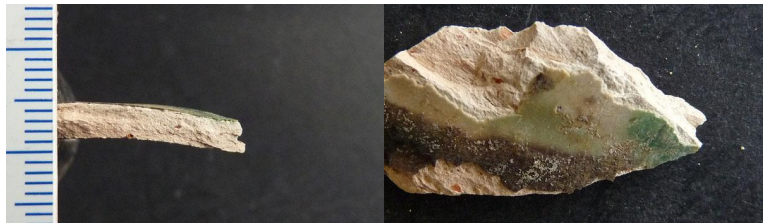
Céramique rose tournée à pâte fine

Traitement de surface : glaçure

Aire ou atelier d'origine : probablement de Saintonge

Autres caractéristiques : Glaçure polychrome.

Département : Charente



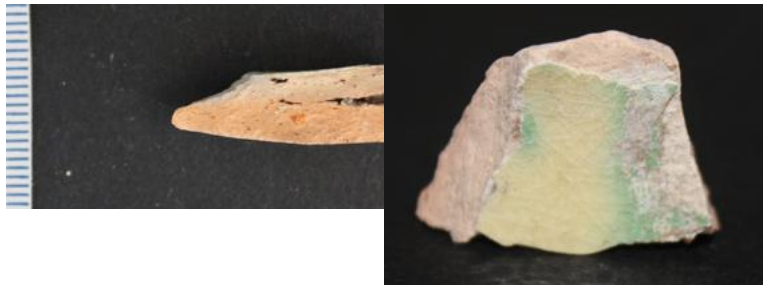
#### mer12g - 12g Merpins 16

Céramique rose tournée à pâte fine

Traitement de surface : engobe, glaçure

Autres caractéristiques : glaçure polychrome

Département : Charente



#### su12g - 12g Surgères 17

Céramique blanche, beige, rose tournée à pâte fine

Traitement de surface : glaçure

Aire ou atelier d'origine : Saintonge

Atelier attesté : oui

Datation : 16e-17e s.

Autres caractéristiques : glaçure stannifère et décor peint

Département : Charente-Maritime



#### mai12h - 12h Maillezais 85

Céramique beige, rose tournée à pâte fine

Traitement de surface : peinture, glaçure

Département : Vendée



#### po12h - 12h Poitiers 86

Céramique blanche, beige tournée à pâte fine

Traitement de surface : glaçure

Département : Vienne





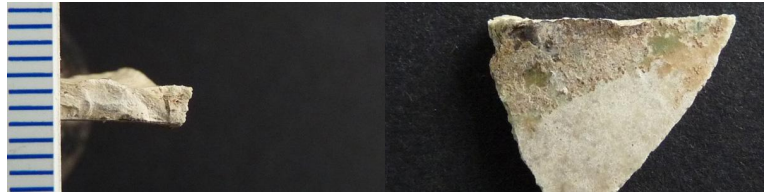
## Réseau ICÉRAMM

Information sur la Céramique Médiévale et Moderne

Groupes techniques : Centre-Ouest de la France

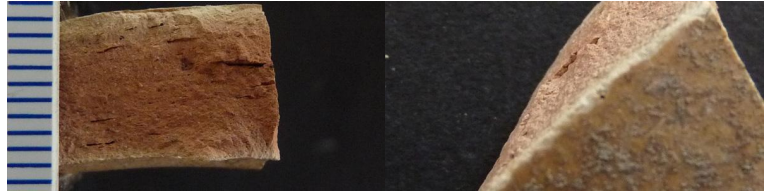
### tal12h - 12h Talmont-Saint-Hilaire 85

Céramique blanche tournée à pâte fine  
Traitement de surface : peinture, glaçure  
Département : Vendée



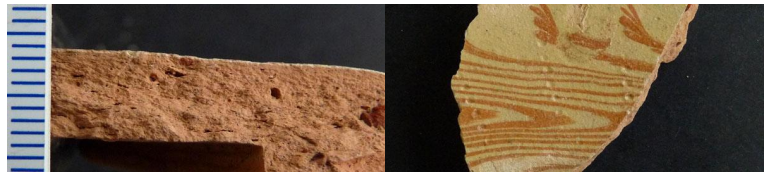
### cli12l - 12l Clisson 44

Céramique blanche, rose tournée à pâte fine  
Département : Loire-Atlantique



### nav12L - 12L Nanteuil-en-Vallée 16

Céramique orangée tournée à pâte fine  
Traitement de surface : glaçure  
Autres caractéristiques : Pâte très cuite avec une glaçure  
monochrome jaune décorée de motifs rouges peints sur une  
seule face.  
Département : Charente



### mer12m - 12m Merpins 16

Céramique beige tournée à pâte fine  
Traitement de surface : glaçure  
Autres caractéristiques : bien cuite, sonnante  
Département : Charente

