



# Réseau ICÉRAMM

Information sur la Céramique Médiévale et Moderne

Groupes techniques : Centre-Ouest de la France

## Autre

### ess01k - 01k Essonne 91

Céramique beige, rose tournée à pâte fine

### Fye01k - 01k Fye 72

Céramique blanche, beige tournée à pâte semi-fine

Aire ou atelier d'origine : Fye

Atelier attesté : oui

Département : Sarthe



### gpr01k - 01k Grand Pressigny 37

Céramique blanche, beige, rose tournée à pâte fine

Département : Indre-et-Loire



### lm01k - 01k Le Mans 72

Céramique blanche, beige, rose tournée à pâte fine

Datation : 11a-16d

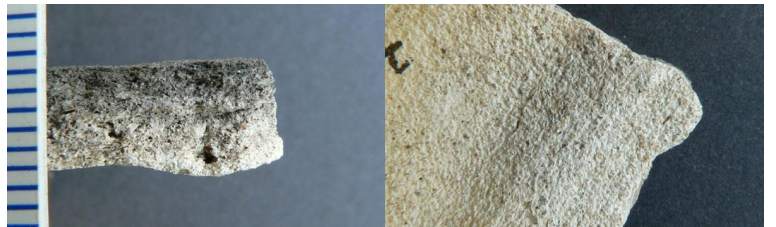
Département : Sarthe



### li01k - 01k Limoges 87

Céramique blanche, beige tournée à pâte fine

Département : Haute-Vienne



### lo01k - 01k Loches 37

Céramique blanche, beige, rose tournée à pâte fine

Atelier attesté : non

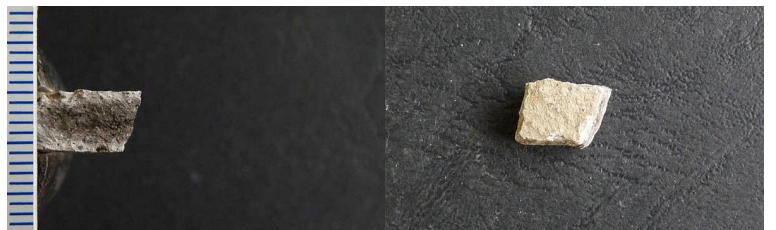
Département : Indre-et-Loire



### lz01k - 01k Louzy 79

Céramique beige, grise, noire tournée à pâte fine

Département : Deux-Sèvres





## Réseau ICÉRAMM

Information sur la Céramique Médiévale et Moderne

Groupes techniques : Centre-Ouest de la France

### mai01k - 01k Maillezais 85

Céramique beige, orangée tournée à pâte fine

Département : Vendée



### mer01k - 01k Merpins 16

Céramique blanche, beige, rose tournée à pâte fine

Autres caractéristiques : nodules de fer

Département : Charente



### mon01k - 01k Montbron 16

Céramique beige, rose tournée à pâte fine

Département : Charente

