



Réseau ICÉRAMM

Information sur la Céramique Médiévale et Moderne

Groupes techniques : Bretagne

Autre

sjp16f(M) - 16f(M) Saint-Jean-la-Poterie

Céramique brune, grise tournée à pâte fine

Aire ou atelier d'origine : Saint-Jean-la-Poterie

Département : Morbihan



van16L - 16L Vannes 56

Céramique grise, noire tournée à pâte grossière

Département : Morbihan



mal17ad - 17ad Malansac 56

Céramique ocre, grise tournée à pâte fine

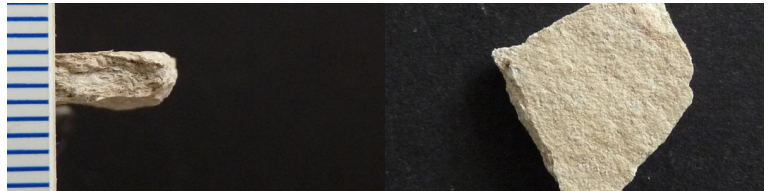
Département : Morbihan



van17ay - 17ay Vannes 56

Céramique blanche tournée à pâte fine

Département : Morbihan



cre17c - 17c Créhen 22

Céramique ocre, rouge tournée à pâte fine

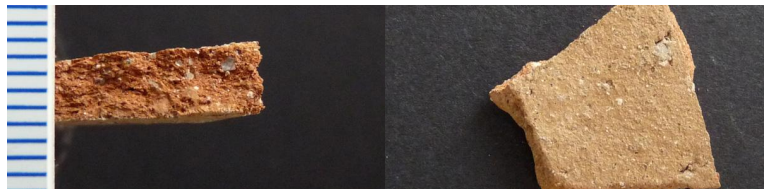
Département : Côtes d'Armor



van17c - 17c Vannes 56

Céramique orangée tournée à pâte semi-fine

Département : Morbihan





Réseau ICÉRAMM

Information sur la Céramique Médiévale et Moderne

Groupes techniques : Bretagne

plo17f - 17f Plouedern 29

Céramique beige, brune tournée à pâte semi-fine
Département : Finistère



plo17k - 17k Plouedern 29

Céramique beige tournée à pâte grossière
Département : Finistère



van17k - 17k Vannes 56

Céramique beige, orangée tournée à pâte grossière
Département : Morbihan



van17u - 17u Vannes 56

Céramique orangée tournée à pâte semi-fine
Département : Morbihan

