



Réseau ICÉRAMM

Information sur la Céramique Médiévale et Moderne

Groupes techniques : Champagne-Ardenne

Autre

ver04a - 04a Vertus 51

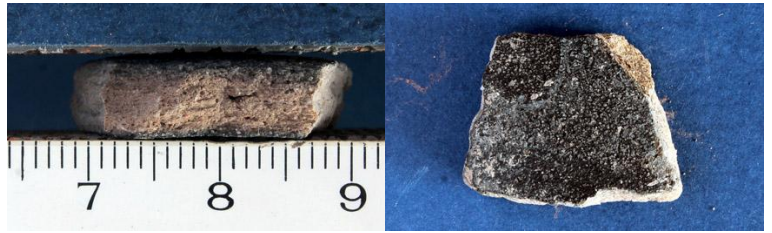
Céramique brune, noire tournée à pâte fine

Traitement de surface : enfumage

Datation : hMA

Autres caractéristiques : Bien cuite, légèrement rugueuse avec quelques inclusions de quartz et nodules de fer et un enfumage externe et interne total en fin de cuisson.

Département : Marne



buc04b - 04b Buchères 10

Céramique brune, noire tournée à pâte fine

Traitement de surface : lissage, enfumage

Datation : hMA

Autres caractéristiques : Douce au toucher et bien cuite avec quelques nodules de fer et des inclusions minérales translucides. Enfumage externe et interne total et lissage en bandes non jointives.

Département : Aube



rif04b - 04b Rivière-les-Fosses 52

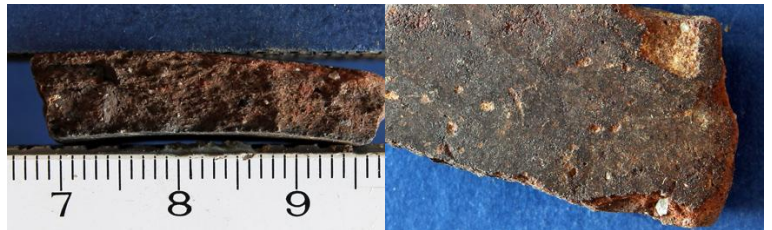
Céramique brune, noire tournée à pâte semi-fine

Traitement de surface : lissage, enfumage

Datation : hMA

Autres caractéristiques : Bien cuite avec de fines inclusions de quartz et de calcaire et des nodules de fer. Enfumée en fin de cuisson, sa surface externe a reçu un lissage en bandes jointives.

Département : Haute-Marne



sme04b - 04b Saint-Memmie 51

Céramique brune, noire tournée à pâte fine

Traitement de surface : lissage, enfumage

Datation : hMA

Autres caractéristiques : Bien cuite avec quelques paillettes de mica blanc en surface. Un lissage en bandes jointives est présent sur la surface externe.

Département : Marne



diz04c - 04c Dizy 51

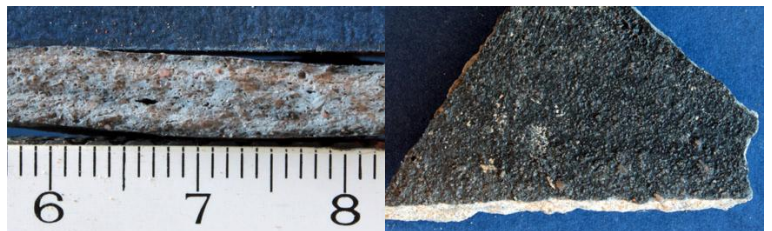
Céramique grise tournée à pâte fine

Traitement de surface : enfumage

Datation : hMA

Autres caractéristiques : Bien cuite à très cuite avec quelques fins grains de quartz. Totalement fumigée en fin de cuisson.

Département : Marne





Réseau ICÉRAMM

Information sur la Céramique Médiévale et Moderne

Groupes techniques : Champagne-Ardenne

pon04c - 04c Pont-sur-Seine 10

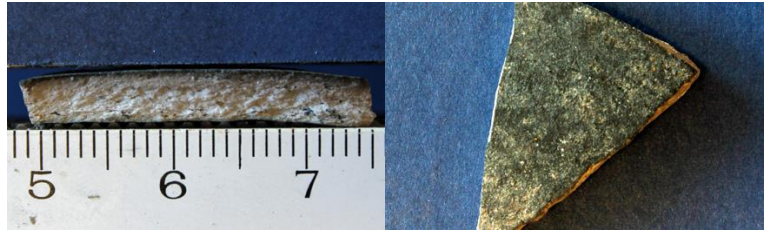
Céramique brune, grise, noire tournée à pâte fine

Traitement de surface : enfumage

Datation : hMA

Autres caractéristiques : Bien cuite avec de nombreux petits grains de quartz. Enfumage en fin de cuisson externe et interne.

Département : Aube



sdi04c - 04c Saint-Dizier 52

Céramique grise, noire tournée à pâte fine

Traitement de surface : enfumage

Datation : hMA

Autres caractéristiques : Très cuite et légèrement sableuse à cœur gris avec de fines inclusions de calcaire et des nodules de fer épars.

Les deux surfaces ont été totalement enfumées en fin de cuisson.

Département : Haute-Marne



sme04c - 04c Saint-Memmie 51

Céramique grise, noire tournée à pâte fine

Traitement de surface : enfumage

Datation : hMA

Autres caractéristiques : Bien cuite avec quelques grains de quartz et un enfumage externe et interne total.

Département : Marne



diz04d - 04d Dizy 51

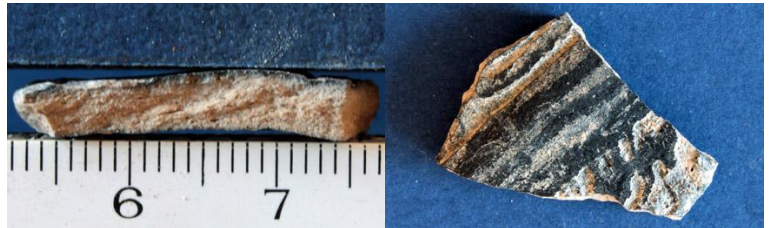
Céramique brune, grise tournée à pâte fine

Traitement de surface : lissage, enfumage

Datation : hMA

Autres caractéristiques : Bien cuite avec de rares fins grains de quartz et des nodules de fer. Fumigée totalement en fin de cuisson et avec un lissage en bandes non jointives.

Département : Marne



sme04d - 04d Saint-Memmie 51

Céramique brune, grise, noire tournée à pâte fine

Traitement de surface : lissage, enfumage

Datation : hMA

Autres caractéristiques : Bien cuite avec quelques grains de quartz, un enfumage externe et interne total et un lissage en bandes non jointives.

Département : Marne

