



Réseau ICÉRAMM

Information sur la Céramique Médiévale et Moderne

Groupes techniques : Centre-Ouest de la France

Autre

mer12n - 12n Merpins 16

Céramique rose tournée à pâte fine

Traitement de surface : glaçure

Département : Charente

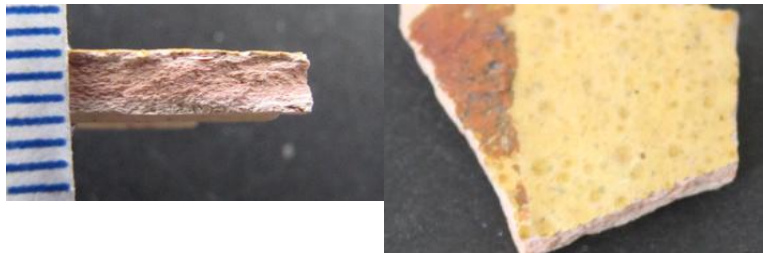


mer12o - 12o Merpins 16

Céramique beige, rose tournée à pâte fine

Traitement de surface : glaçure

Département : Charente



Catégorie 13 - 13 Catégorie 13

Céramique orangée, rose mixte à pâte grossière

Autres caractéristiques : Catégorie regroupant les groupes techniques avec pour principales caractéristiques une pâte très grossière, quelquefois non tournée, de couleur orangée ou ocre.

an13a - 13a Angoulême 16

Céramique ocre tournée à pâte grossière

Autres caractéristiques : Chamotte, mal cuite et très friable.

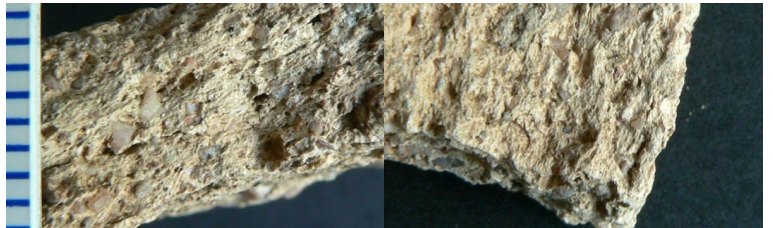
Département : Charente



cb13a - 13a Châteaubriand 44

Céramique beige tournée à pâte grossière

Département : Loire-Atlantique



li13a - 13a Limoges 87

Céramique orangée tournée à pâte grossière

Département : Haute-Vienne





Réseau ICÉRAMM

Information sur la Céramique Médiévale et Moderne

Groupes techniques : Centre-Ouest de la France

po13a - 13a Poitiers 86

Céramique orangée tournée à pâte grossière

Autres caractéristiques : même groupe que Potiers ce qui explique la similitude des photos (provenance inconnue).

Département : Vienne



sg13b - 13b Sougé 41

Céramique beige, rose, grise tournée à pâte grossière

Atelier attesté : non

Département : Loir-et-Cher



to13b - 13b Tours 37

Céramique beige, rose tournée à pâte grossière

Autres caractéristiques : trace potentielle de chamotte

Département : Indre-et-Loire

bl13c - 13c Blois 41

Céramique orangée tournée à pâte grossière

Datation : 9-10e s.

Département : Loir-et-Cher

