



Réseau ICÉRAMM

Information sur la Céramique Médiévale et Moderne

Groupes techniques : Centre-Ouest de la France

Autre

bey15a - 15a Le Beyen 49

Céramique grise, noire tournée à pâte fine

Traitement de surface : lissage, enfumage

Atelier attesté : non

Autres caractéristiques : à revoir avec photo

Département : Maine-et-Loire

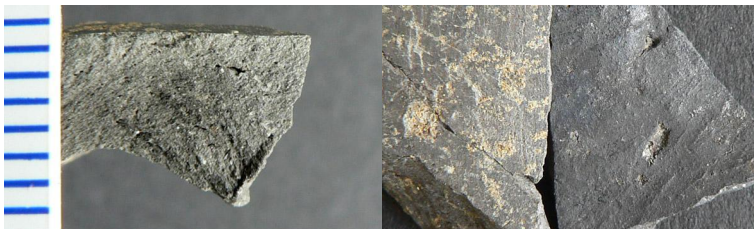
li15a - 15a Limoges 87

Céramique grise tournée à pâte fine

Traitement de surface : enfumage

Datation : 7a-9b

Département : Haute-Vienne



scf15a - 15a Sainte-Catherine-de-Fierbois 37

Céramique grise tournée à pâte semi-fine

Atelier attesté : non

Département : Indre-et-Loire



sg15a - 15a Sougé 41

Céramique grise tournée à pâte fine

Atelier attesté : non

Département : Loir-et-Cher



to15a - 15a Tours 37

Céramique grise tournée à pâte fine

Traitement de surface : enfumage

Datation : BE ?-8a

Autres caractéristiques : petites inclusions de feldspath isolées

Département : Indre-et-Loire



to15b - 15b Tours 37

Céramique grise tournée à pâte fine

Datation : 6-8e s.

Département : Indre-et-Loire





Réseau ICÉRAMM

Information sur la Céramique Médiévale et Moderne

Groupes techniques : Centre-Ouest de la France

jub15c - 15c Jublains 53

Céramique grise, noire tournée à pâte semi-fine

Datation : 7-8e s.

Département : Mayenne



li15c - 15c Limoges 87

Céramique ocre, brune tournée à pâte fine

Traitement de surface : lissage

Datation : 7a-9b

Autres caractéristiques : pâte à surface micacée

Département : Haute-Vienne



lz15c - 15c Louzy 79

Céramique brune, noire tournée à pâte grossière

Atelier attesté : non

Département : Deux-Sèvres

po15c - 15c Poitiers 86

Céramique brune, noire tournée à pâte grossière

Datation : 4a-d ?

Département : Vienne

