



Réseau ICÉRAMM

Information sur la Céramique Médiévale et Moderne

Groupes techniques : Centre-Ouest de la France

Autre

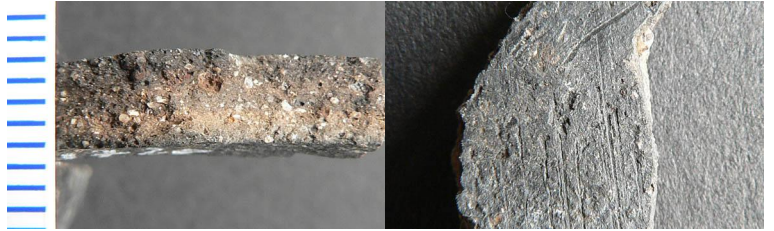
to15c - 15c Tours 37

Céramique brune, noire tournée à pâte grossière

Datation : 6d-8a

Autres caractéristiques : légèrement micacée

Département : Indre-et-Loire



li15d - 15d Limoges 87

Céramique ocre, brune, grise tournée à pâte fine

Traitement de surface : lissage

Datation : 7a-8d

Département : Haute-Vienne



sg15e - 15e Sougé 41

Céramique grise tournée à pâte grossière

Atelier attesté : non

Département : Loir-et-Cher



to15e - 15e Tours 37

Céramique grise, noire tournée à pâte fine

Traitement de surface : lissage, enfumage

Datation : BE-7a

Autres caractéristiques : production parfois légèrement micacée avec un lissage en bandes

Département : Indre-et-Loire



Iz15f - 15f Louzy 79

Céramique blanche, grise tournée à pâte grossière

Traitement de surface : lissage

Département : Deux-Sèvres



to15f - 15f Tours 37

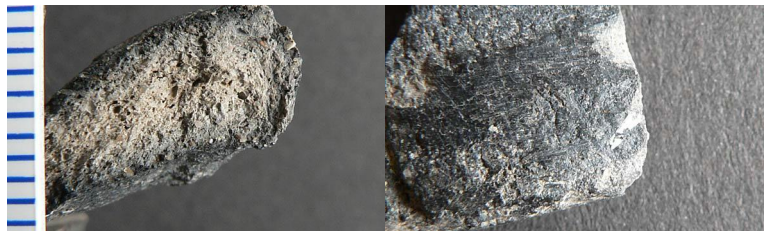
Céramique grise, noire tournée à pâte grossière

Traitement de surface : lissage, enfumage

Datation : BE-6c

Autres caractéristiques : lissage en bandes disjointes

Département : Indre-et-Loire





Réseau ICÉRAMM

Information sur la Céramique Médiévale et Moderne

Groupes techniques : Centre-Ouest de la France

Iz15h - 15h Louzy 79

Céramique blanche, grise, noire tournée à pâte semi-fine

Traitement de surface : polissage

Département : Deux-Sèvres



to15h - 15h Tours 37

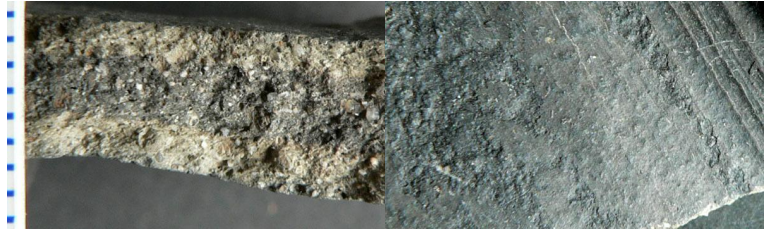
Céramique grise, noire tournée à pâte semi-fine

Traitement de surface : polissage

Datation : 6a-7b

Autres caractéristiques : polissage en bandes

Département : Indre-et-Loire



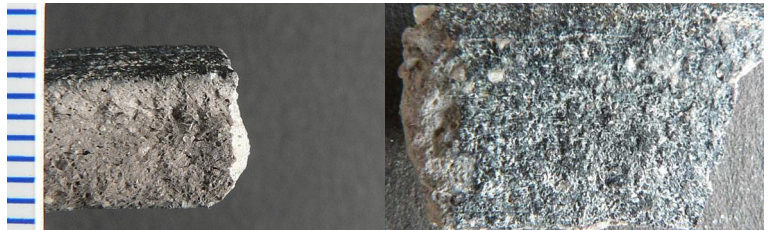
bl15i - 15i Blois 41

Céramique grise tournée à pâte fine

Traitement de surface : enfumage

Datation : 8e-9e s.

Département : Loir-et-Cher



Bls15i - 15i Boessé-le-sec 72

Céramique grise tournée à pâte semi-fine

Traitement de surface : enfumage

Aire ou atelier d'origine : Boessé-le-sec

Atelier attesté : oui

Département : Sarthe

