



## Réseau ICÉRAMM

Information sur la Céramique Médiévale et Moderne

Groupes techniques : Centre-Ouest de la France

### Autre

#### **cha15i - 15i Chapelle-Saint-Mesmin 45**

Céramique grise, noire tournée à pâte fine

Traitement de surface : enfumage

Département : Loiret

#### **ch15i - 15i Chinon 37**

Céramique grise, noire tournée à pâte fine

Département : Indre-et-Loire



#### **jub15i - 15i Jublains 53**

Céramique grise tournée à pâte fine

Traitement de surface : enfumage

Datation : 7-8e s.

Département : Mayenne



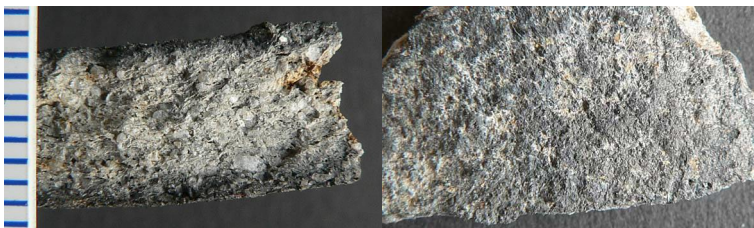
#### **li15i - 15i Limoges 87**

Céramique grise, noire tournée à pâte fine

Traitement de surface : enfumage

Datation : 5a-9d

Département : Haute-Vienne

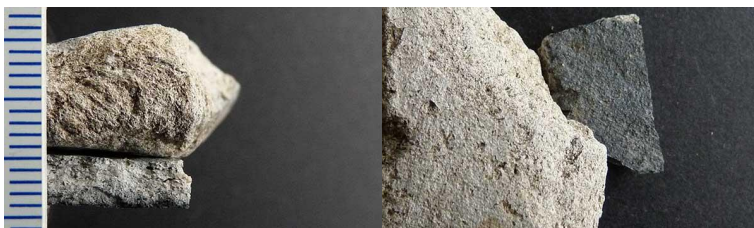


#### **lo15i - 15i Loches 37**

Céramique grise tournée à pâte grossière

Atelier attesté : non

Département : Indre-et-Loire

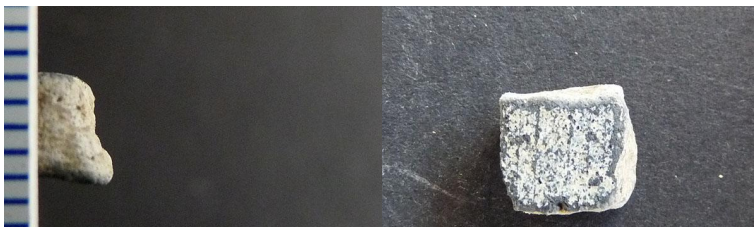


#### **scf15i - 15i Sainte-Catherine-de-Fierbois 37**

Céramique grise, noire tournée à pâte fine

Atelier attesté : non

Département : Indre-et-Loire





## Réseau ICÉRAMM

Information sur la Céramique Médiévale et Moderne

Groupes techniques : Centre-Ouest de la France

### sar15i - 15i Saran 45

Céramique grise, noire tournée à pâte semi-fine

Traitement de surface : lissage, enfumage

Aire ou atelier d'origine : Saran

Atelier attesté : oui

Datation : 6e-7e s.

Département : Loiret

### sg15i - 15i Sougé 41

Céramique blanche, grise, noire tournée à pâte fine

Atelier attesté : non

Département : Loir-et-Cher



### to15i - 15i Tours 37

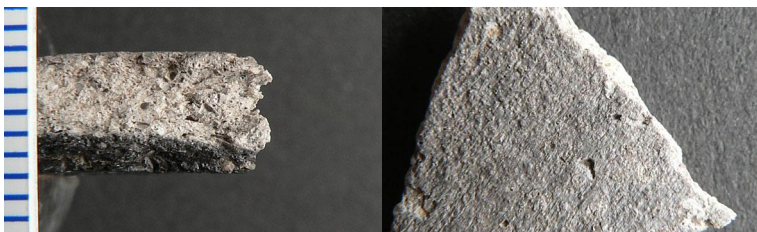
Céramique grise, noire tournée à pâte fine

Traitement de surface : enfumage

Datation : 6d-8d

Autres caractéristiques : se différencie de la production 15a par l'absence de grosses inclusions de feldspath, visibles à l'oeil

Département : Indre-et-Loire



### ar15j - 15j Artenay 45

Céramique grise, noire tournée à pâte fine

Traitement de surface : lissage, enfumage

Atelier attesté : non

Département : Loiret

