



Réseau ICÉRAMM

Information sur la Céramique Médiévale et Moderne

Groupes techniques : Centre-Ouest de la France

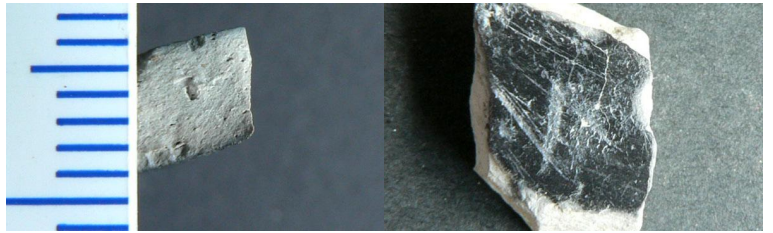
Autre

bou15j - 15j Bourges 18

Céramique grise, noire tournée à pâte fine

Traitement de surface : lissage, enfumage

Département : Cher



li15j - 15j Limoges 87

Céramique grise, noire tournée à pâte fine

Traitement de surface : lissage, enfumage

Datation : 7a-9b (5a à confirmer)

Département : Haute-Vienne



to15j - 15j Tours 37

Céramique grise, noire tournée à pâte fine

Traitement de surface : lissage, enfumage

Datation : BE-7a

Autres caractéristiques : production visibles parfois très légèrement micacée ; lissage partiel en bandes jointives

Département : Indre-et-Loire



to15k - 15k Tours 37

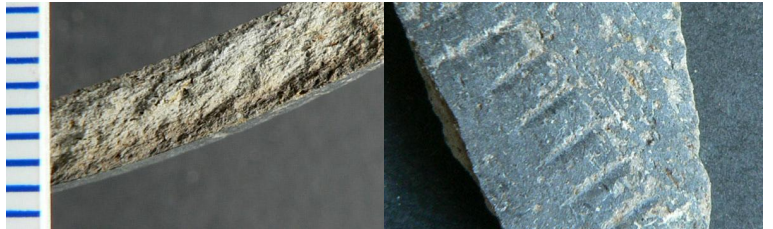
Céramique grise tournée à pâte fine

Traitement de surface : lissage

Datation : haut Moyen-Age sans précision

Autres caractéristiques : production légèrement micacée. Très faiblement représenté donc pas de véritables arguments de datation

Département : Indre-et-Loire



to15L - 15L Tours 37

Céramique grise, noire tournée à pâte fine

Traitement de surface : lissage, enfumage

Datation : BE-7b

Autres caractéristiques : pâte kaolinique, lissage total ; production dite "imitation régionale de DSP"

Département : Indre-et-Loire



to15m - 15m Tours 37

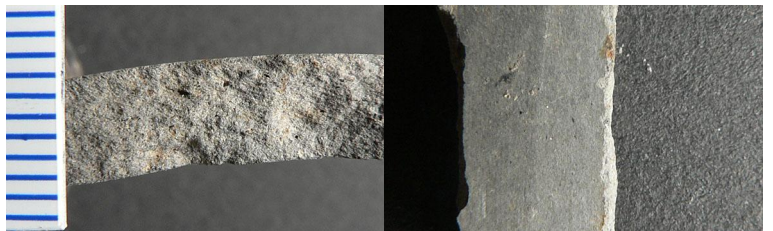
Céramique grise tournée à pâte fine

Traitement de surface : lissage

Datation : BE- 6e s. (peu d'arguments fiables)

Autres caractéristiques : production très fine, très dure ; lissage total (pas en bandes)

Département : Indre-et-Loire





Réseau ICÉRAMM

Information sur la Céramique Médiévale et Moderne

Groupes techniques : Centre-Ouest de la France

bou15n - 15n Bourges 18

Céramique grise tournée à pâte fine

Département : Cher



to15n - 15n Tours 37

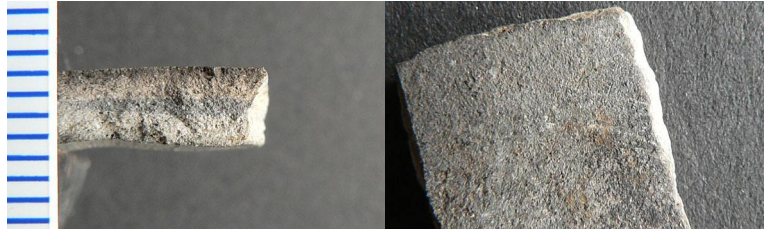
Céramique grise, noire tournée à pâte fine

Traitement de surface : enfumage

Datation : BE-7a

Autres caractéristiques : production fortement micacée

Département : Indre-et-Loire



to15p - 15p Tours 37

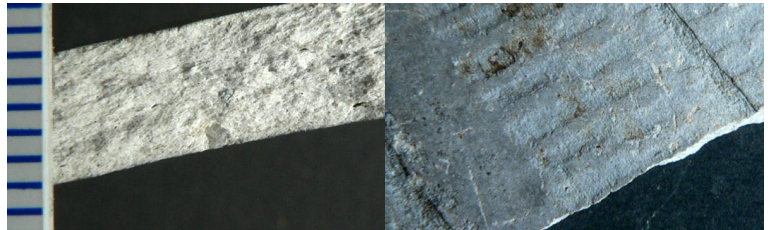
Céramique blanche, beige tournée à pâte fine

Traitement de surface : lissage, enfumage

Datation : 6e-déb. 7e s. (peu d'arguments fiables)

Autres caractéristiques : production très fine et bien cuite, de bonne qualité, très légèrement micacée : appartient aux groupes dits des "imitations locales de DSP"

Département : Indre-et-Loire



ch15q - 15q Chinon 37

Céramique grise, noire tournée à pâte grossière

Département : Indre-et-Loire

