



Réseau ICÉRAMM

Information sur la Céramique Médiévale et Moderne

Groupes techniques : Centre-Ouest de la France

Autre

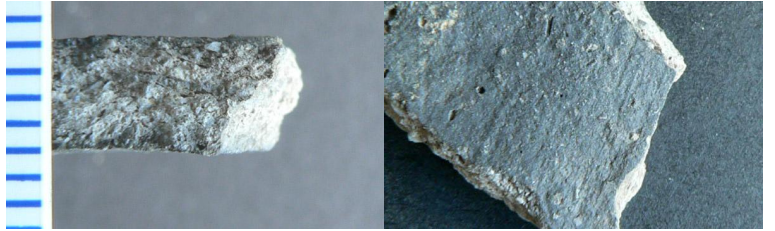
jub15q - 15q Jublains 53

Céramique grise, noire tournée à pâte grossière

Datation : 7-9e s.

Autres caractéristiques : parfois un lissage partiel

Département : Mayenne



lo15q - 15q Loches 37

Céramique brune, grise, noire tournée à pâte grossière

Atelier attesté : non

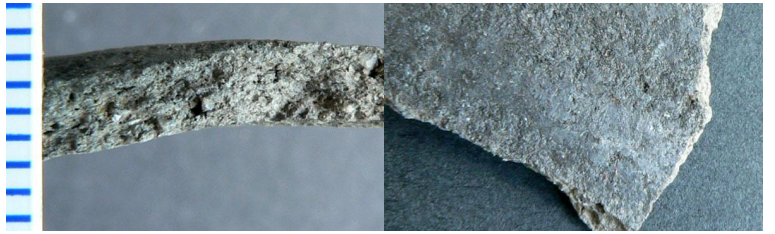
Département : Indre-et-Loire



ss15q - 15q Sainte-Suzanne 53

Céramique grise tournée à pâte fine

Département : Mayenne

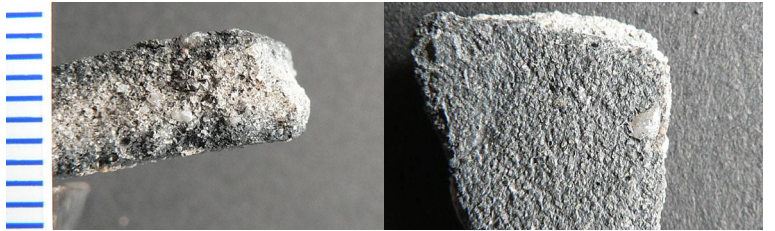


to15q - 15q Tours 37

Céramique grise, noire tournée à pâte grossière

Datation : 6d-8c

Département : Indre-et-Loire



po15r - 15r Poitiers 86

Céramique grise tournée à pâte fine

Traitement de surface : enfumage

Datation : 6a-8d

Département : Vienne



to15r - 15r Tours 37

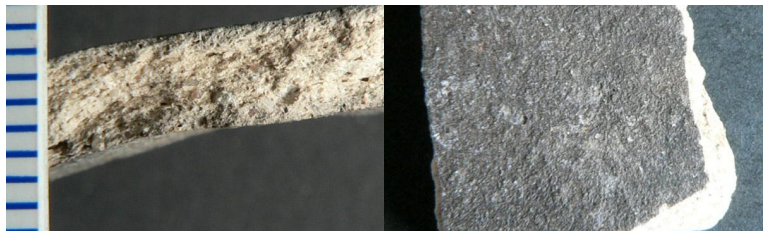
Céramique beige, grise tournée à pâte semi-fine

Traitement de surface : enfumage

Datation : 8a-9b

Autres caractéristiques : production donc "légère".

Département : Indre-et-Loire





Réseau ICÉRAMM

Information sur la Céramique Médiévale et Moderne

Groupes techniques : Centre-Ouest de la France

to15s - 15s Tours 37

Céramique brune, noire tournée à pâte semi-fine

Traitement de surface : enfumage, polissage

Datation : 5b-6b (peu d'arguments de datation)

Autres caractéristiques : production très micacée et polissage en bandes disjointes.

Département : Indre-et-Loire



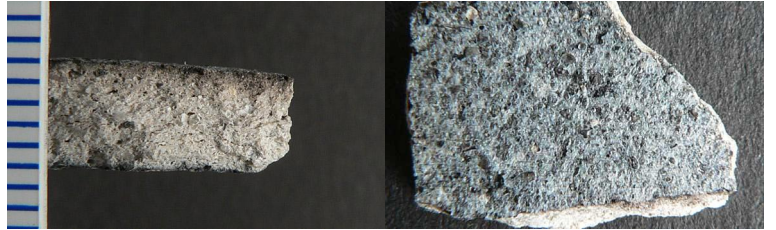
bl15t - 15t Blois 41

Céramique grise tournée à pâte fine

Traitement de surface : enfumage

Datation : 9-10e s.

Département : Loir-et-Cher



lo15t - 15t Loches 37

Céramique grise tournée à pâte semi-fine

Atelier attesté : non

Département : Indre-et-Loire



sg15t - 15t Sougé 41

Céramique grise tournée à pâte fine

Atelier attesté : non

Département : Loir-et-Cher

