



## Réseau ICÉRAMM

Information sur la Céramique Médiévale et Moderne

Groupes techniques : Centre-Ouest de la France

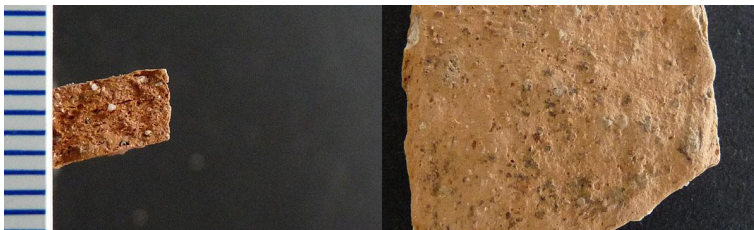
### Autre

#### ni16a - 16a Niortais 79

Céramique orangée, rose, brune tournée à pâte semi-fine

Atelier attesté : non

Département : Deux-Sèvres



#### to16a - 16a Tours 37

Céramique beige, rose tournée à pâte grossière

Datation : --

Autres caractéristiques : Correspond au groupe technique to8c

Département : Indre-et-Loire

#### an16b (M) - 16b (M) Angoulême 16

Céramique brune tournée à pâte semi-fine

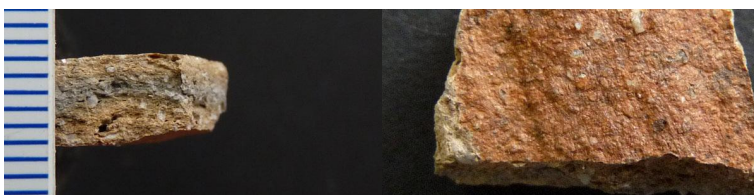
Département : Charente



#### cli16b (M) - 16b (M) Clisson 44

Céramique beige, orangée tournée à pâte fine

Département : Loire-Atlantique



#### ar16b - 16b Artenay 45

Céramique orangée tournée à pâte grossière

Aire ou atelier d'origine : production de Saran

Atelier attesté : non

Département : Loiret

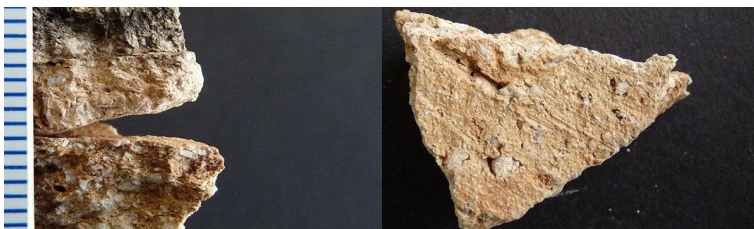


#### brs16b - 16b Breuil-Chaussée

Céramique beige, orangée, rose tournée à pâte grossière

Atelier attesté : non

Département : Deux-Sèvres





## Réseau ICÉRAMM

Information sur la Céramique Médiévale et Moderne

Groupes techniques : Centre-Ouest de la France

### cb16b - 16b Châteaubriand 44

Céramique orangée, grise tournée à pâte fine

Département : Loire-Atlantique



### ch16b - 16b Chinon 37

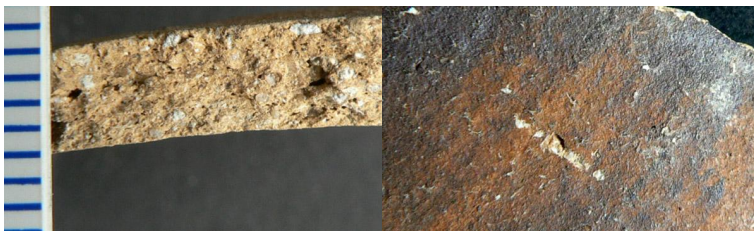
Céramique orangée, brune tournée à pâte grossière

Traitement de surface : peinture

Datation : 8e-9e s. (peu d'arguments fiables)

Autres caractéristiques : production proche de to16b, mais avec une peinture en bandes ou en taches

Département : Indre-et-Loire



### gpr16b - 16b Grand Pressigny 37

Céramique orangée, brune tournée à pâte grossière

Département : Indre-et-Loire



### lo16b - 16b Loches 37

Céramique beige, orangée tournée à pâte grossière

Atelier attesté : non

Département : Indre-et-Loire

