



Réseau ICÉRAMM

Information sur la Céramique Médiévale et Moderne

Groupes techniques : Centre-Ouest de la France

Autre

mer16b - 16b Merpins 16

Céramique rose, brune tournée à pâte semi-fine

Autres caractéristiques : rugueuse au toucher

Département : Charente



nan16b - 16b Nantes 44

Céramique beige, orangée, grise tournée à pâte fine

Département : Loire-Atlantique



po16b - 16b Poitiers 86

Céramique orangée, brune tournée à pâte grossière

Traitement de surface : peinture

Département : Vienne

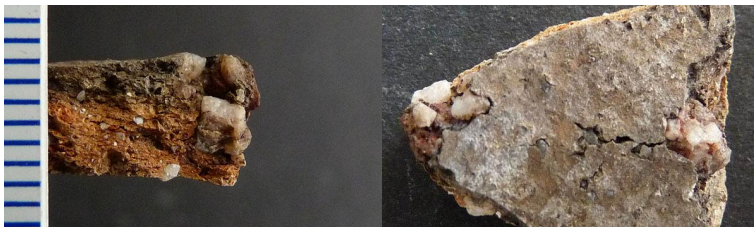


scf16b - 16b Sainte-Catherine-de-Fierbois 37

Céramique orangée, brune tournée à pâte grossière

Atelier attesté : non

Département : Indre-et-Loire



sar16b - 16b Saran 45

Céramique orangée tournée à pâte grossière

Aire ou atelier d'origine : Saran

Atelier attesté : oui

Datation : 8c-10e s.

Département : Loiret



tal16b - 16b Talmont-Saint-Hilaire 85

Céramique orangée, grise tournée à pâte fine

Autres caractéristiques : Pâte bien cuite.

Département : Vendée





Réseau ICÉRAMM

Information sur la Céramique Médiévale et Moderne

Groupes techniques : Centre-Ouest de la France

to16b - 16b Tours 37

Céramique orangée, brune tournée à pâte grossière

Datation : 9a-10b

Autres caractéristiques : inclusions fréquentes (calcaire)

Département : Indre-et-Loire

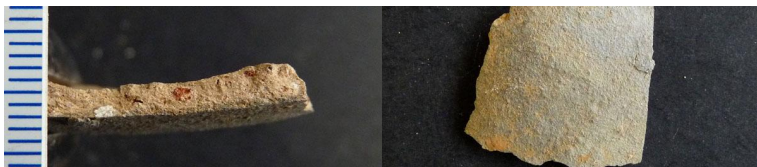


nav16c (M) - 16c (M) Nanteuil-en-Vallée 16

Céramique beige, brune tournée à pâte grossière

Autres caractéristiques : Pâte grossière rugueuse avec des nodules de fer épars et de calcaire. Parfois la face externe est mal ré-oxydée (couleur grise).

Département : Charente

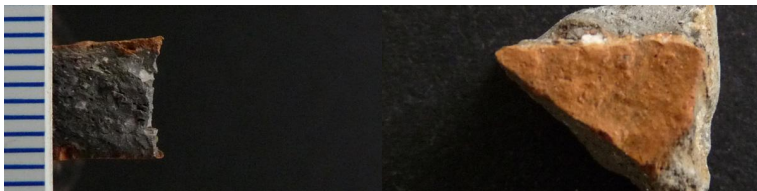


sh16c (M) - 16c (M) Sainte-Hermine 85

Céramique orangée, grise tournée à pâte fine

Autres caractéristiques : Pâte rugueuse sur cuite.

Département : Vendée



tif16c (M) - 16c (M) Tiffauges 85

Céramique orangée, grise tournée à pâte grossière

Département : Vendée

